

# 1. 2020年7月 名古屋市 中日新聞 折込状況調査

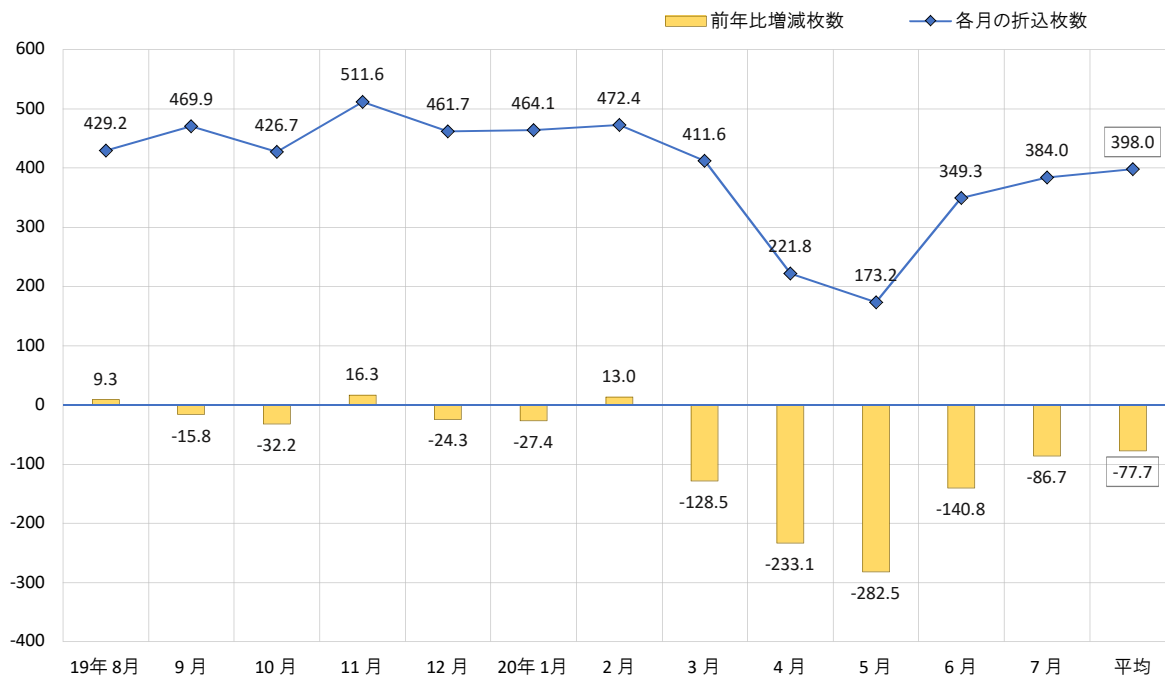
## 2. モニター数

北東部 (東区、千種区、昭和区、守山区、名東区)	7 地点
南東部 (瑞穂区、天白区、緑区)	5 地点
北西部 (中区、中村区、西区、北区)	6 地点
南西部 (熱田区、南区、港区、中川区)	5 地点
名古屋市4ブロック (16区)	23 地点

## 3. 業種の分類基準

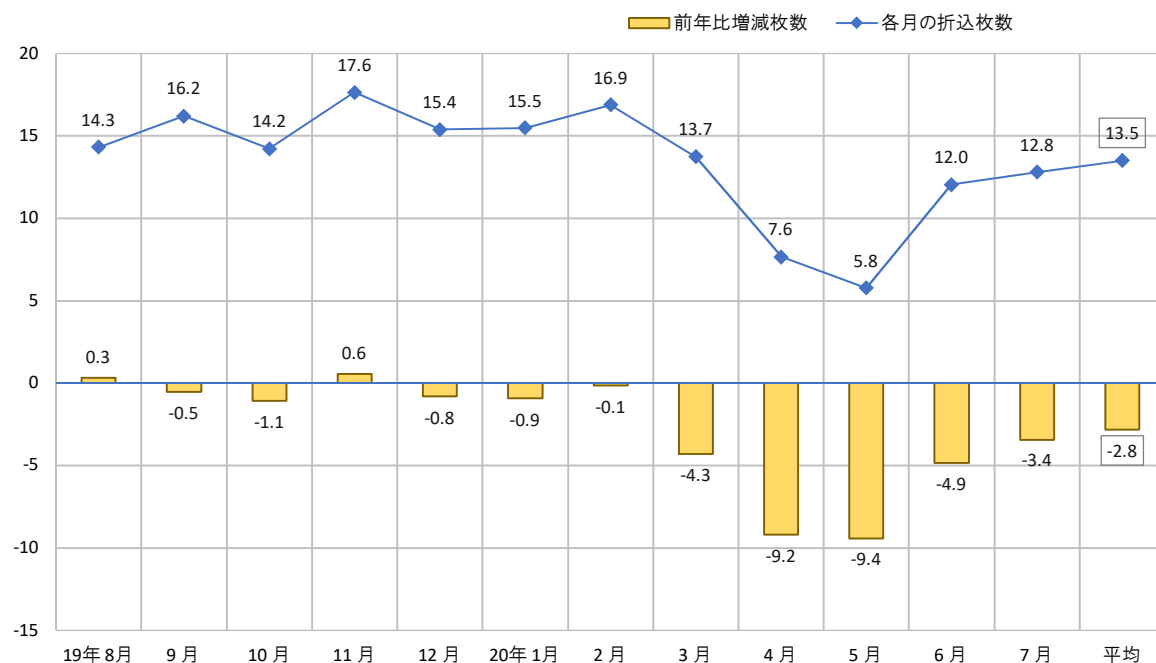
大分類	中分類	小分類	大分類	中分類	小分類		
流通	百貨店	百貨店	サービス	理美容	理容店・美容院 エステティック		
	大型店	総合スーパー 総合食品スーパー コンビニエンスストア		観光、旅行	旅行代理店 ホテル・旅館		
		大型専門店 (家電・靴・スポーツ用品など) ホームセンター 大型衣料専門店 ディスカウントストア		飲食	レストラン・飲食店 スナック・パブ・居酒屋 ファーストフード店		
	スポーツ				総合スポーツクラブ ゴルフ・テニス その他		
	遊戯・娯楽				パチンコ・スロット カラオケ・ビデオレンタル 劇場・映画館		
	一般小売店	食料品 衣料品 化粧・医療・健康食品 貴金属品 家電用品 家具類 自動車関連 日用雑貨 趣味・娯楽品 その他		サービス全般	その他		
				不動産	不動産	建売住宅 マンション 土地 (宅地・別荘地・霊園等) その他 (駐車場等の入居者募集)	
					教育	教育関連	予備校・進学塾 各種学校 (語学・音楽・着付け等) 資格取得 その他
						求人	求人
						金融	金融
商店街	小売店連合商店街 ビル内テナント ショッピングセンター	その他	その他	上記に該当しないもの			
通信販売	百貨店通信販売 小売店通信販売 通信販売専門会社						

1) 7月 1世帯当たり月間折込枚数と前年比増減状況



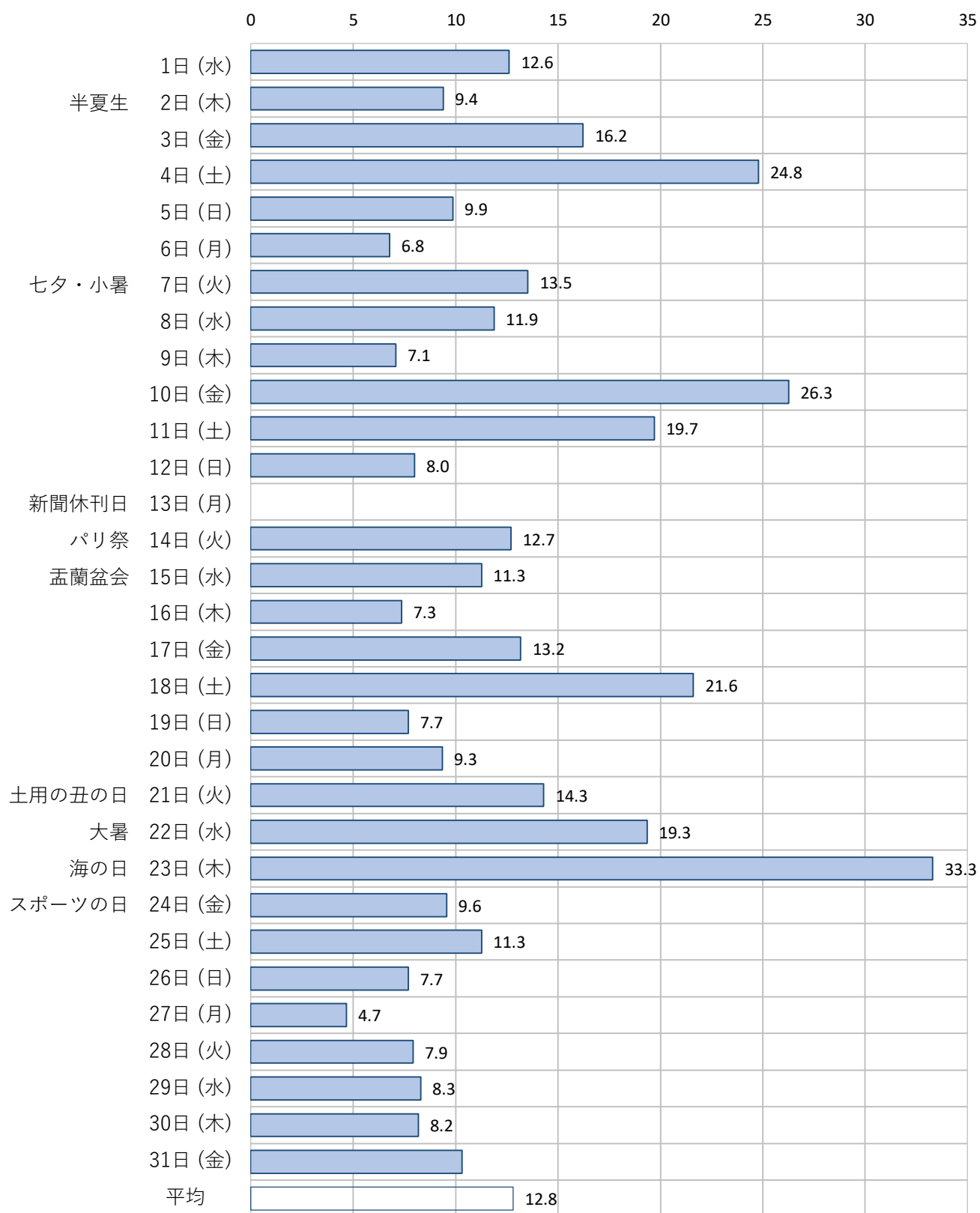
年月	19年8月	9月	10月	11月	12月	20年1月	2月	3月	4月	5月	6月	7月	平均
各月の折込枚数	429.2	469.9	426.7	511.6	461.7	464.1	472.4	411.6	221.8	173.2	349.3	384.0	398.0
前年の折込枚数	420.0	485.7	458.8	495.3	486.0	491.5	459.4	540.1	455.0	455.7	490.2	470.7	475.7
前年比増減枚数	9.3	-15.8	-32.2	16.3	-24.3	-27.4	13.0	-128.5	-233.1	-282.5	-140.8	-86.7	-77.7

2) 7月 1世帯当たり1日平均折込枚数と前年比増減状況

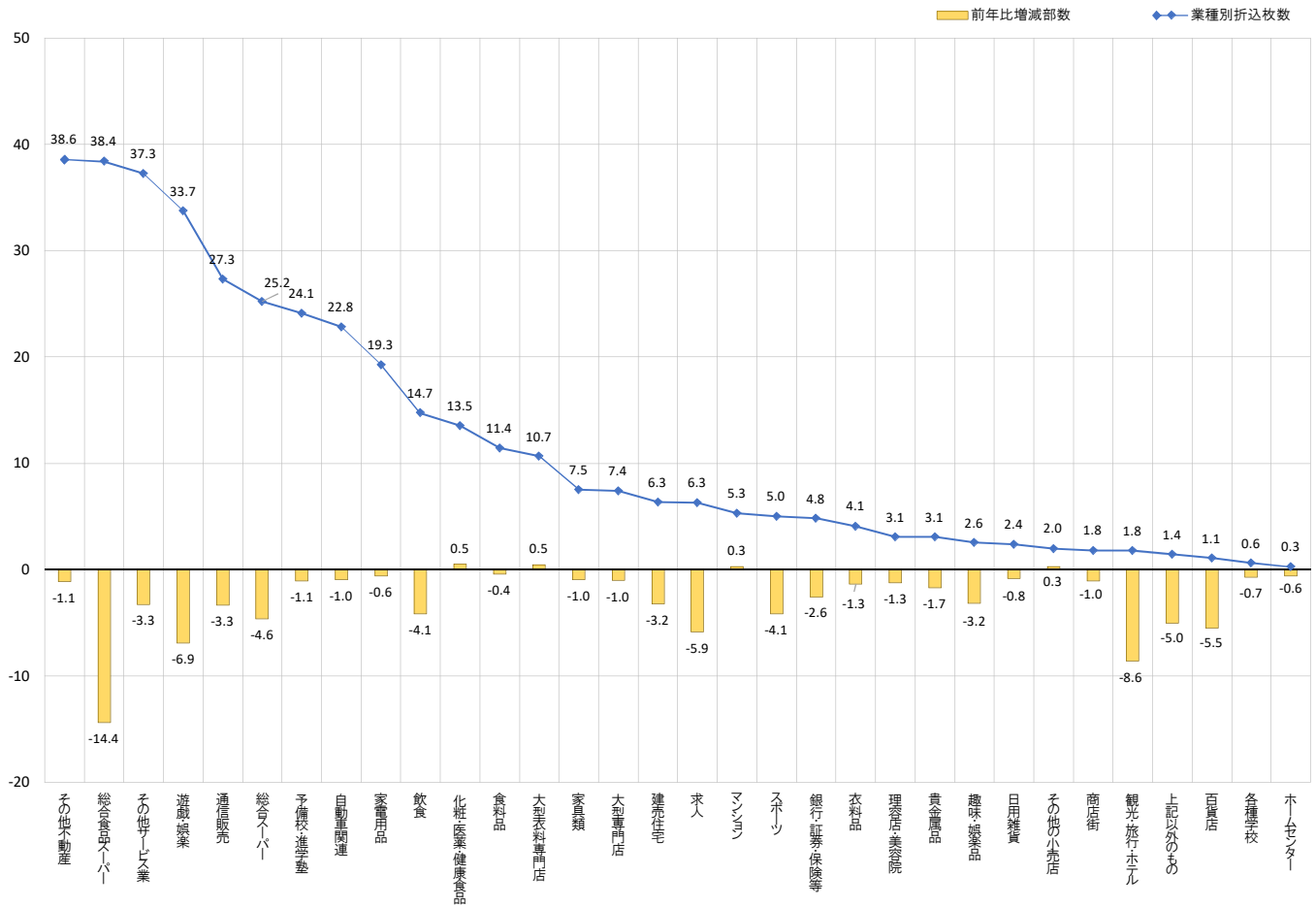


年月	19年8月	9月	10月	11月	12月	20年1月	2月	3月	4月	5月	6月	7月	平均
各月の折込枚数	14.3	16.2	14.2	17.6	15.4	15.5	16.9	13.7	7.6	5.8	12.0	12.8	13.5
前年の折込枚数	14.0	16.7	15.3	17.1	16.2	16.4	17.0	18.0	16.9	15.2	16.9	16.2	16.3
前年比増減枚数	0.3	-0.5	-1.1	0.6	-0.8	-0.9	-0.1	-4.3	-9.2	-9.4	-4.9	-3.4	-2.8
各月の折込日数	30	29	30	29	30	30	28	30	29	30	29	30	30
前年の折込日数	30	29	30	29	30	30	27	30	27	30	29	29	29
前年比増減日数	0	0	0	0	0	0	1	0	2	0	0	1	0

3) 7月 1世帯当たり日別折込枚数



4) 7月 業種別折込枚数と前年比増減枚数

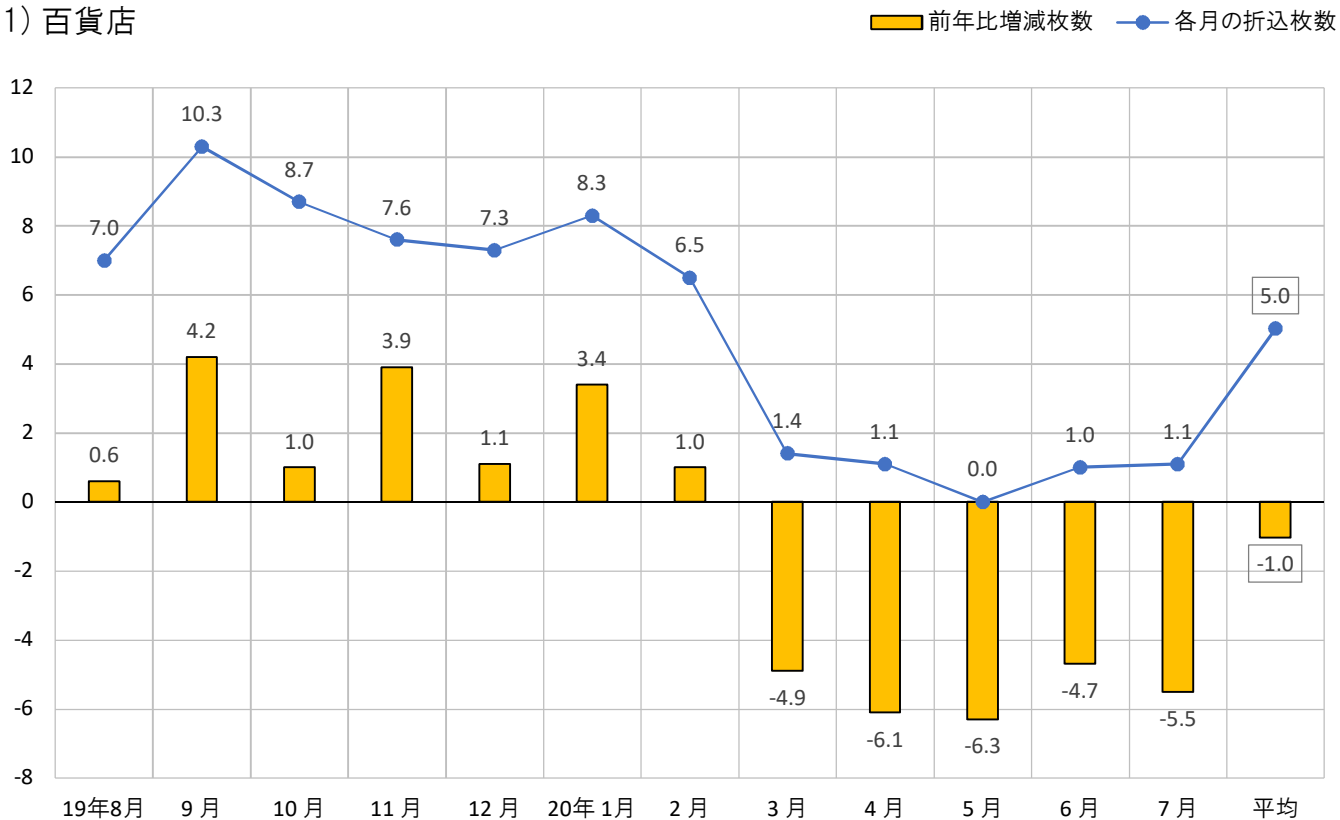


5) 最近1年間業種別折込枚数

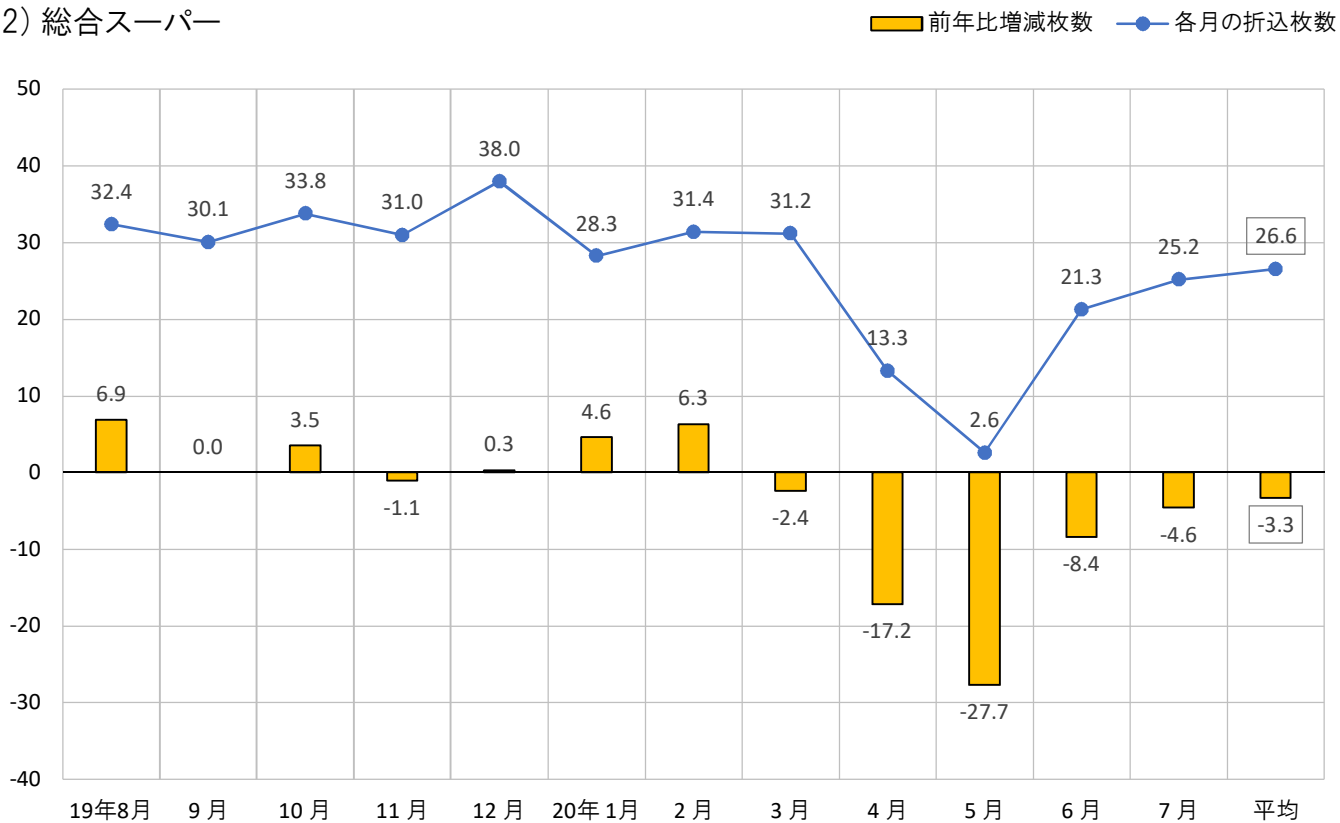
業種	19年8月	9月	10月	11月	12月	20年1月	2月	3月	4月	5月	6月	7月	平均
百貨店	7.0	10.3	8.7	7.6	7.3	8.3	6.5	1.4	1.1	0.0	1.0	1.1	5.0
総合スーパー	32.4	30.1	33.8	31.0	38.0	28.3	31.4	31.2	13.3	2.6	21.3	25.2	26.5
総合食品スーパー	51.8	51.0	49.7	46.5	55.0	46.0	44.2	43.1	23.5	9.7	28.3	38.4	40.6
大型専門店	8.6	9.8	8.9	8.6	9.0	6.0	3.9	5.0	5.0	0.4	3.3	7.4	6.3
ホームセンター	1.2	1.0	1.3	1.1	0.5	0.1	0.2	0.5	0.7	0.3	0.2	0.3	0.6
大型衣料専門店	6.9	7.8	11.4	16.0	13.0	14.6	13.9	12.6	7.3	7.9	13.2	10.7	11.3
食料品	11.5	12.2	9.3	13.8	18.6	11.2	7.0	11.8	9.8	10.0	10.6	11.4	11.4
衣料品	3.0	6.0	5.1	8.2	8.2	5.7	2.8	4.3	1.9	2.3	4.0	4.1	4.6
化粧品・医薬・健康食品	11.5	12.0	10.5	12.4	14.0	10.4	11.6	8.6	6.2	1.6	8.8	13.5	10.1
貴金属品	2.6	3.1	1.5	2.6	3.9	3.1	4.0	2.7	1.1	0.3	2.0	3.1	2.5
家電用品	21.3	18.2	14.0	20.1	21.8	16.8	18.2	15.7	5.4	3.8	16.0	19.3	15.9
家具類	9.1	10.4	7.2	10.7	10.0	8.3	9.2	10.6	3.6	3.6	7.9	7.5	8.2
自動車関連	24.5	27.2	20.4	35.5	21.1	33.0	35.1	20.0	10.3	9.2	16.9	22.8	23.0
趣味・娯楽品	2.5	3.5	3.3	5.0	7.3	2.7	1.9	4.1	1.1	0.7	1.6	2.6	3.0
日用雑貨	3.4	4.1	2.7	3.4	3.1	2.9	3.3	4.2	1.7	1.8	2.2	2.4	2.9
その他の小売店	1.2	3.5	1.4	5.0	4.0	6.0	5.4	6.3	1.3	0.7	1.7	2.0	3.2
商店街	2.7	4.7	4.5	6.3	11.3	1.6	0.7	2.7	0.1	0.2	2.1	1.8	3.2
通信販売	24.5	26.4	24.4	36.1	22.3	24.9	33.4	27.0	25.9	22.7	27.3	27.3	26.9
理容店・美容院	3.2	5.4	6.2	6.9	5.1	4.7	4.5	3.0	3.9	2.8	4.8	3.1	4.5
観光・旅行・ホテル	7.8	9.0	6.9	8.3	4.8	9.0	7.7	1.4	0.8	0.5	1.0	1.8	4.9
飲食	15.6	13.3	18.2	16.0	16.1	13.2	11.6	15.8	9.4	6.0	9.3	14.7	13.3
スポーツ	7.5	13.0	7.9	6.5	4.4	10.8	6.3	4.4	1.8	0.9	4.7	5.0	6.1
遊戯・娯楽	44.0	39.9	38.0	39.2	45.9	35.8	37.0	12.3	0.3	0.8	30.8	33.7	29.8
その他サービス業	42.6	46.7	42.0	51.3	48.0	46.9	46.8	47.1	29.3	29.5	39.8	37.3	42.3
建売住宅	10.1	10.1	8.7	9.2	5.2	10.3	10.5	7.3	5.1	5.6	7.8	6.3	8.0
マンション	5.7	4.8	5.5	6.5	2.3	4.5	5.9	3.9	2.4	2.0	4.3	5.3	4.4
その他不動産	36.8	44.2	39.6	46.1	24.3	46.6	40.3	40.7	22.5	25.8	35.2	38.6	36.7
予備校・進学塾	6.2	5.9	10.0	25.1	13.9	19.7	36.8	37.1	11.2	8.0	28.0	24.1	18.8
各種学校	4.4	8.5	3.7	3.3	0.7	6.3	5.0	3.4	0.6	0.3	1.3	0.6	3.2
求人	12.4	18.2	11.7	13.2	12.0	16.2	14.5	16.1	10.6	7.2	7.5	6.3	12.2
銀行・証券・保険等	6.5	8.7	9.3	8.0	8.8	8.1	11.4	6.7	4.5	4.7	6.3	4.8	7.3
上記以外のもの	1.0	0.8	0.9	2.0	1.7	2.0	1.5	0.7	0.2	1.3	0.1	1.4	1.1
合計	429.2	469.9	426.7	511.6	461.7	464.1	472.4	411.6	221.8	173.2	349.3	384.0	398.0

6) 7月 各業種の最近1年間の折込状況

1) 百貨店



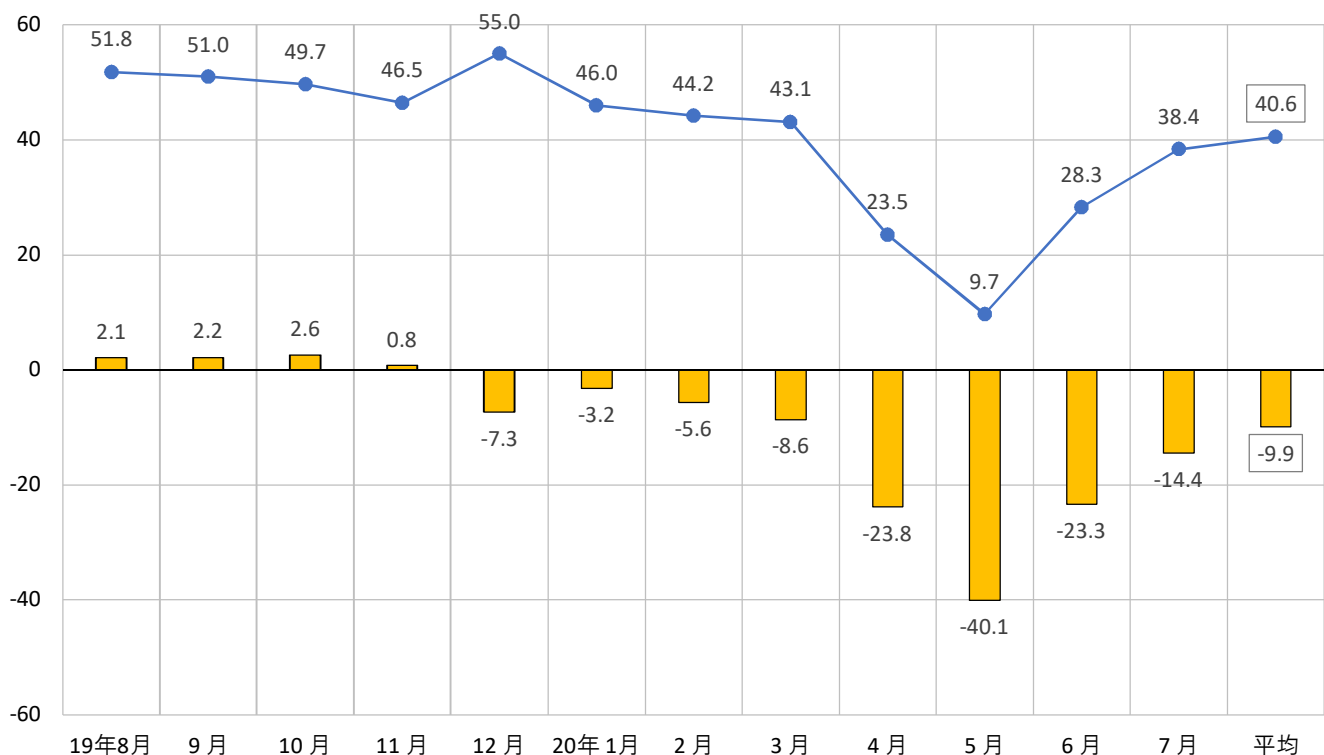
2) 総合スーパー



6) 7月 各業種の最近1年間の折込状況

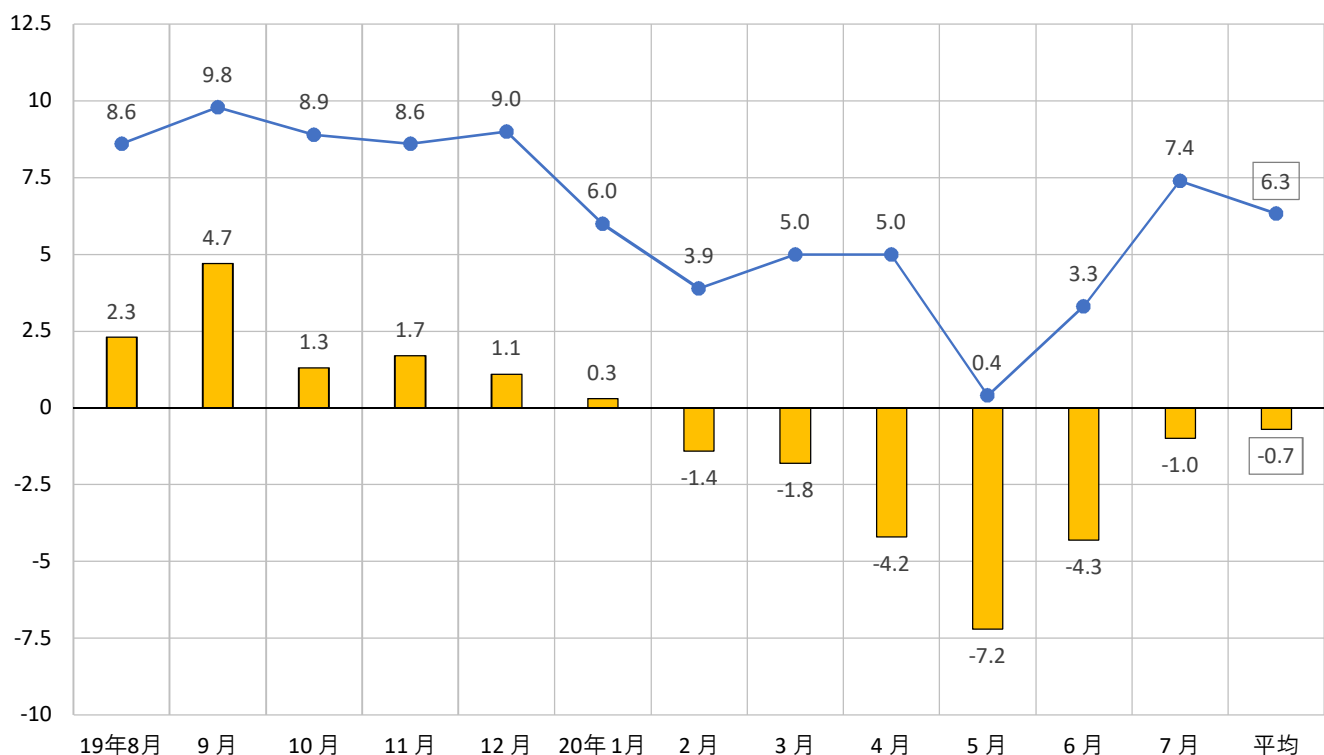
3) 総合食品スーパー

■ 前年比増減枚数 ● 各月の折込枚数



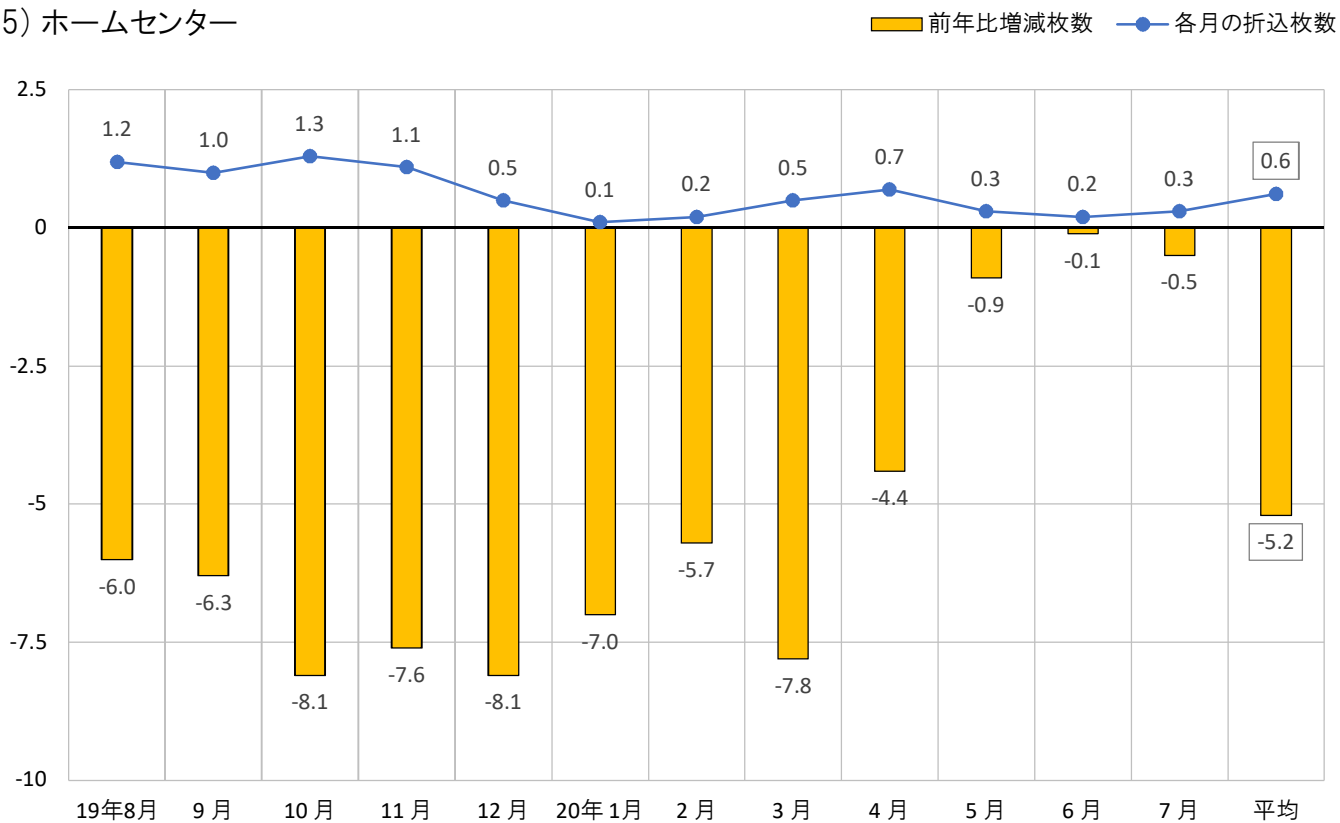
4) 大型専門店

■ 前年比増減枚数 ● 各月の折込枚数

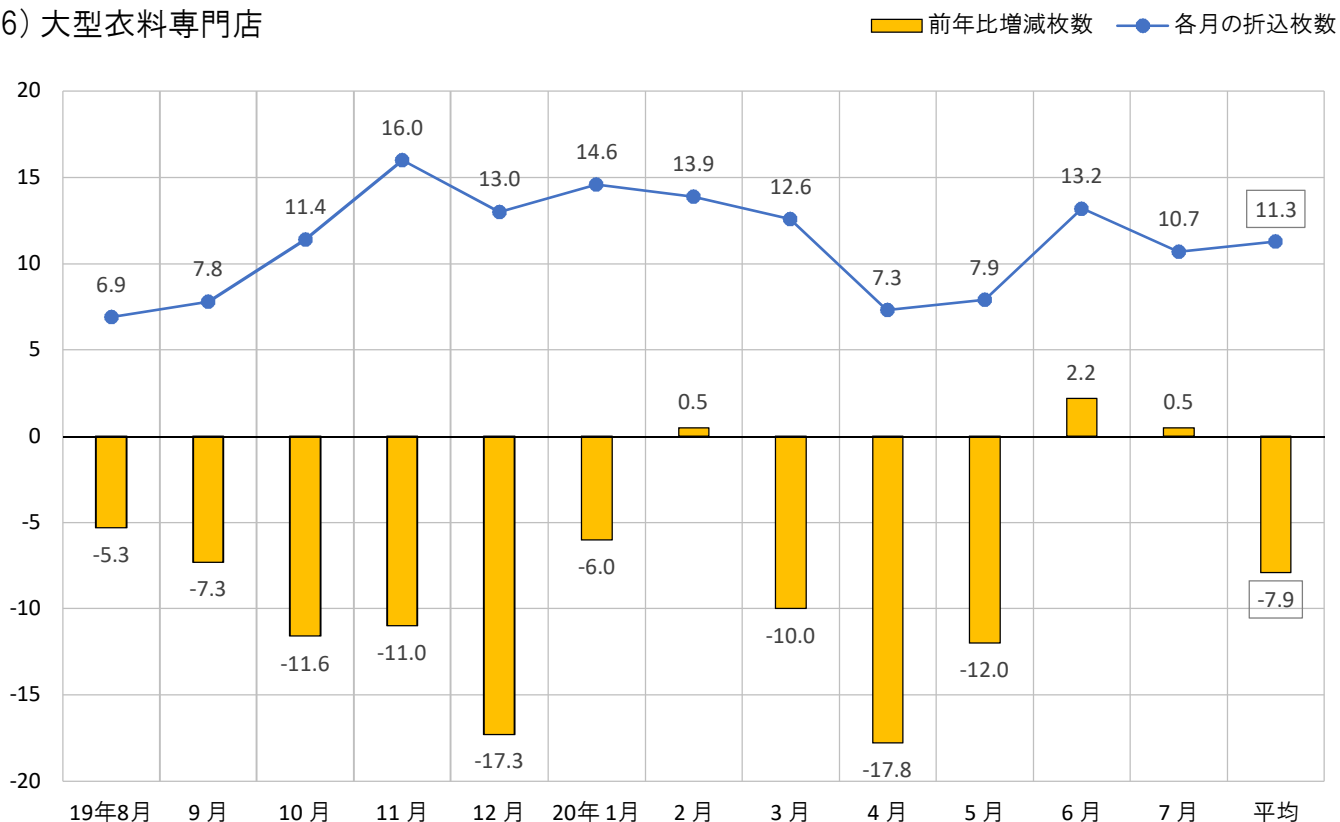


6) 7月 各業種の最近1年間の折込状況

5) ホームセンター

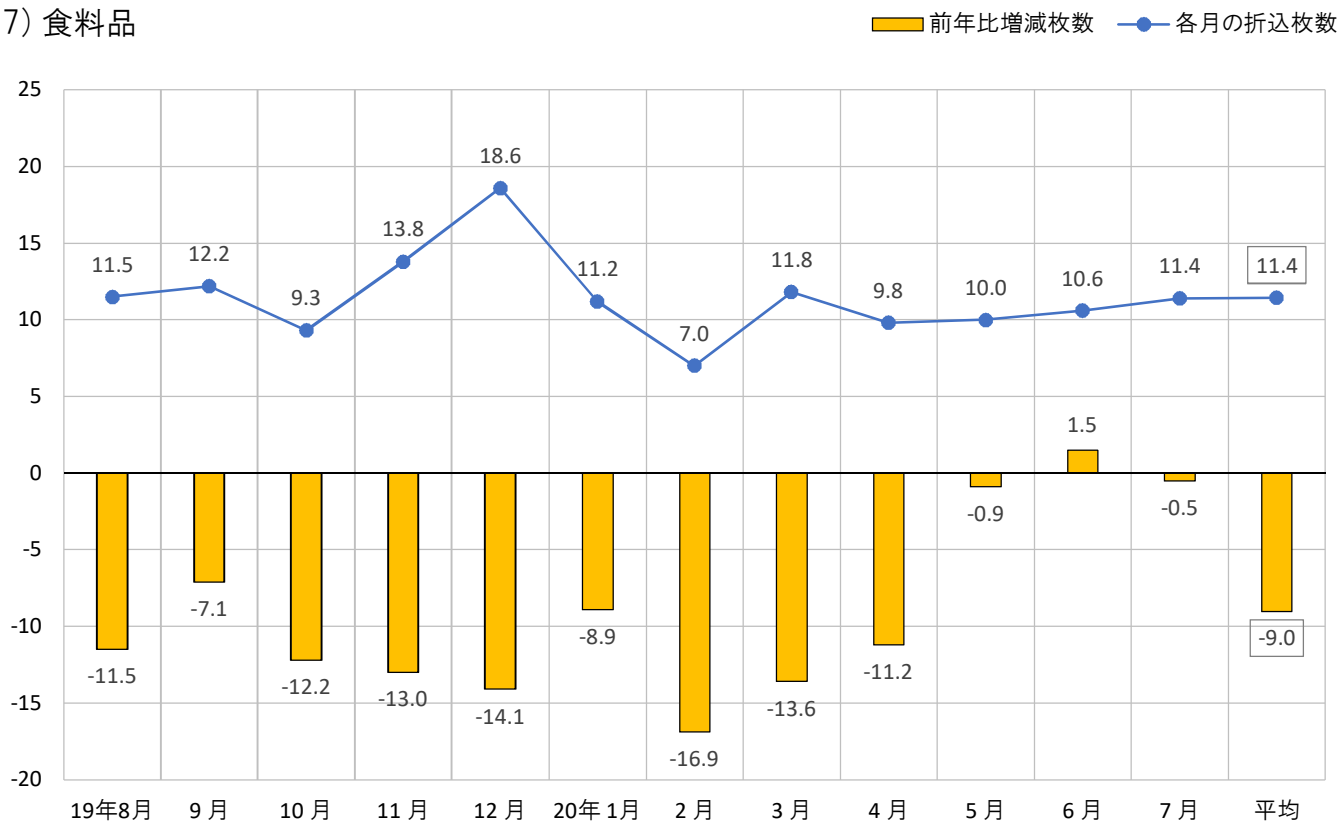


6) 大型衣料専門店

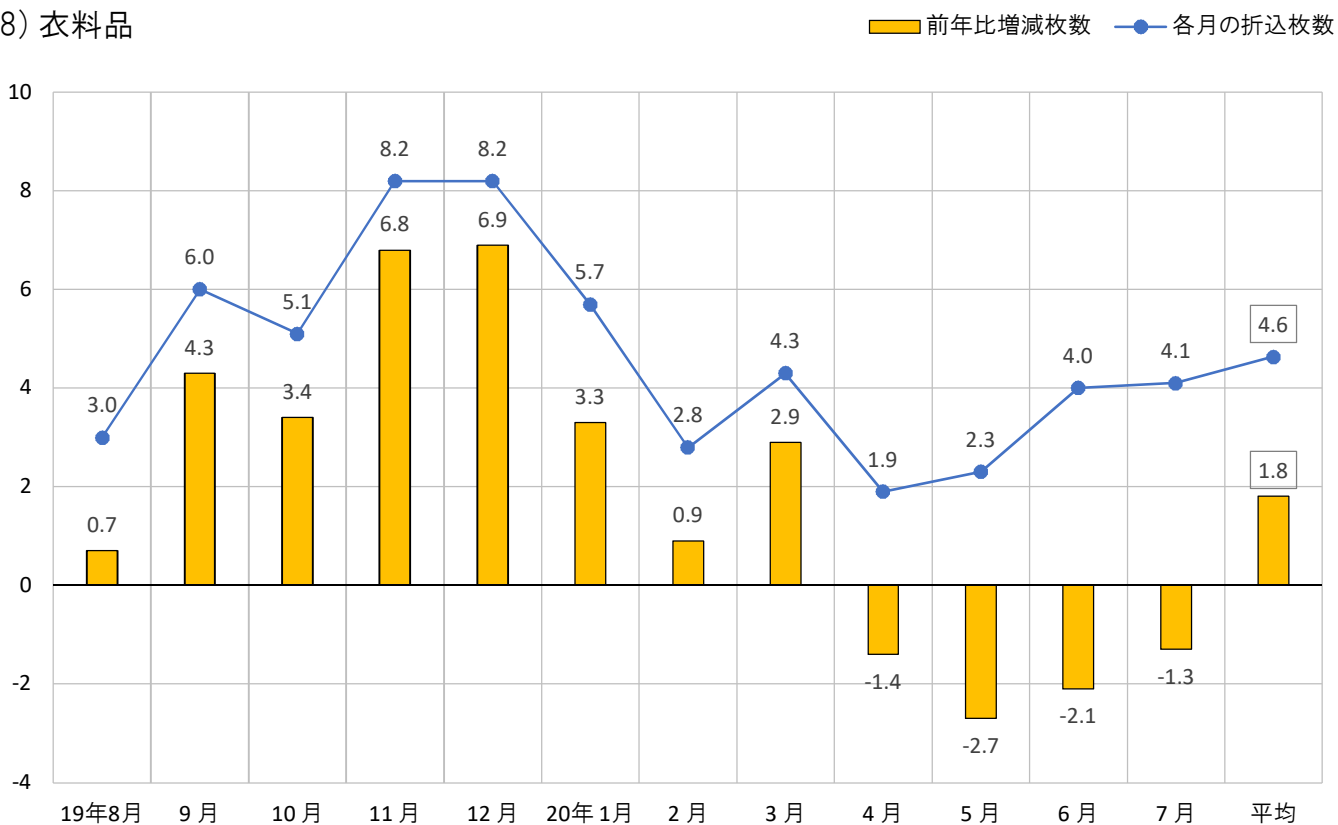


6) 7月 各業種の最近1年間の折込状況

7) 食料品



8) 衣料品

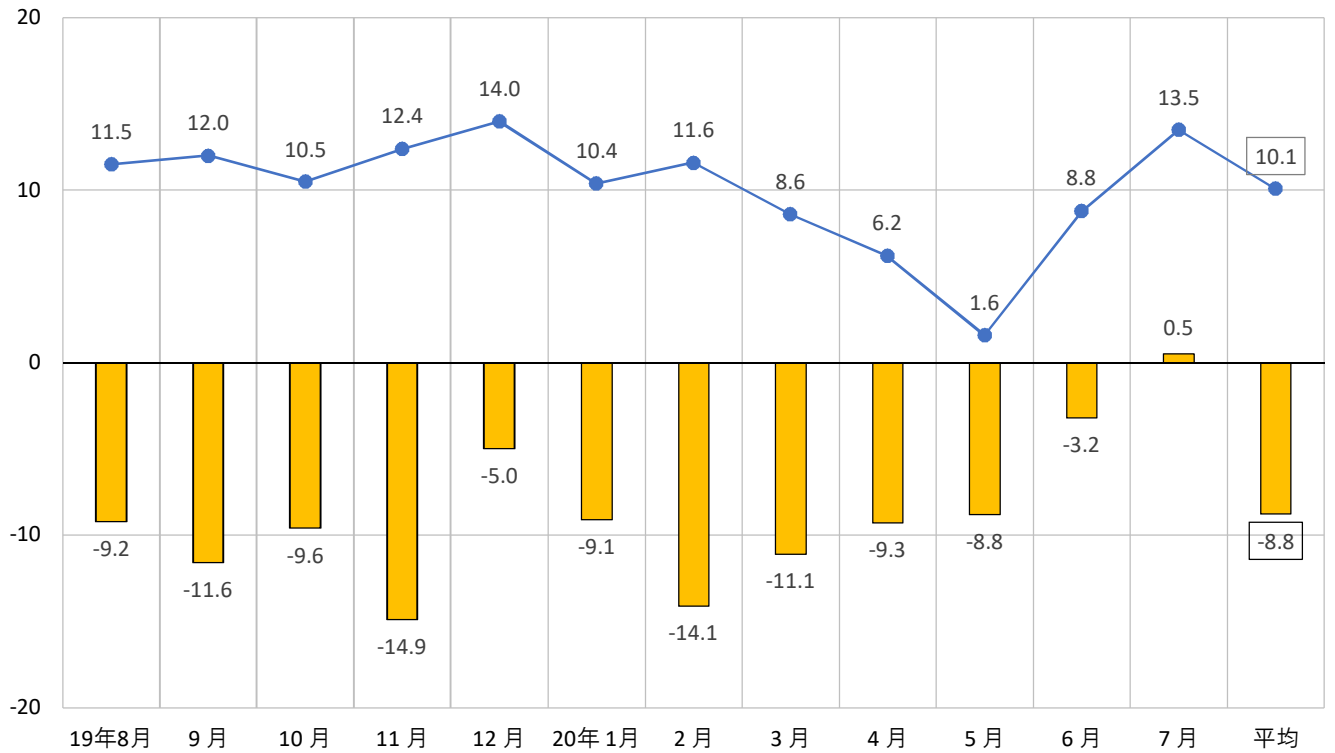




6) 7月 各業種の最近1年間の折込状況

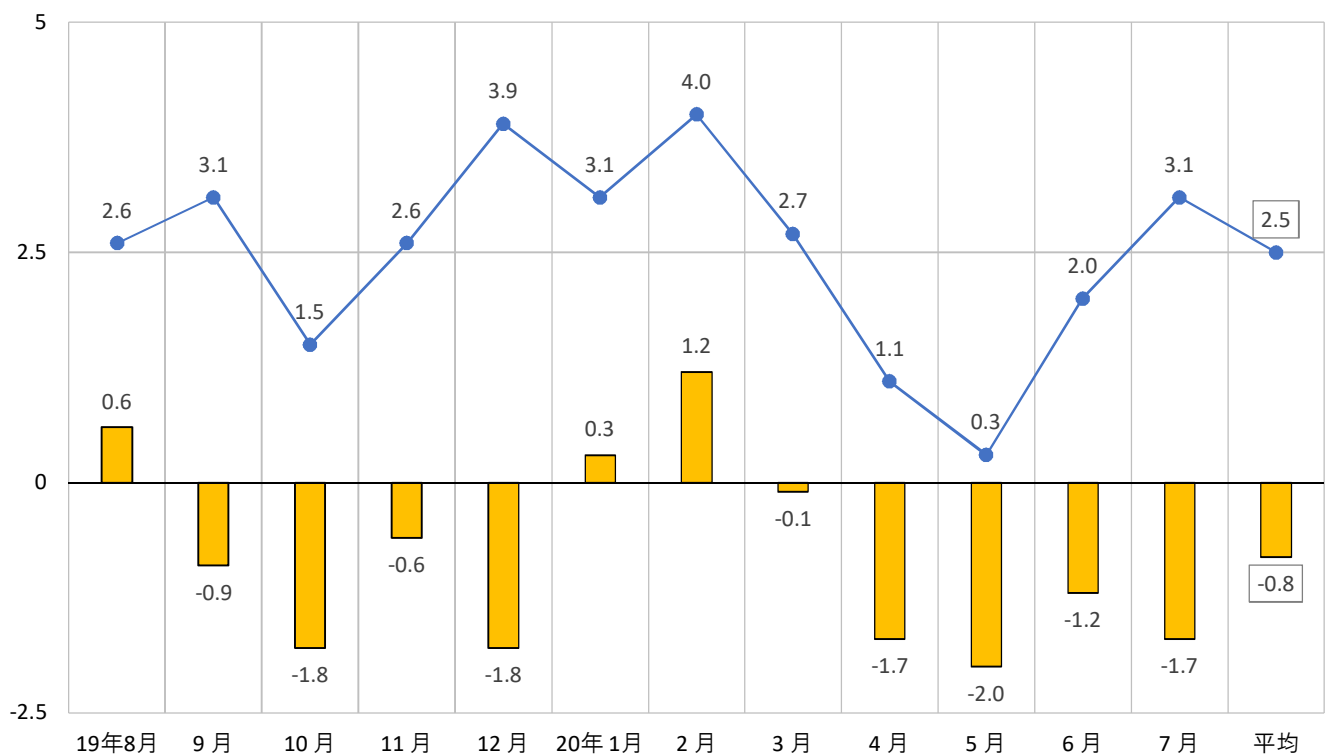
9) 化粧・医療・健康食品

■ 前年比増減枚数 ● 各月の折込枚数



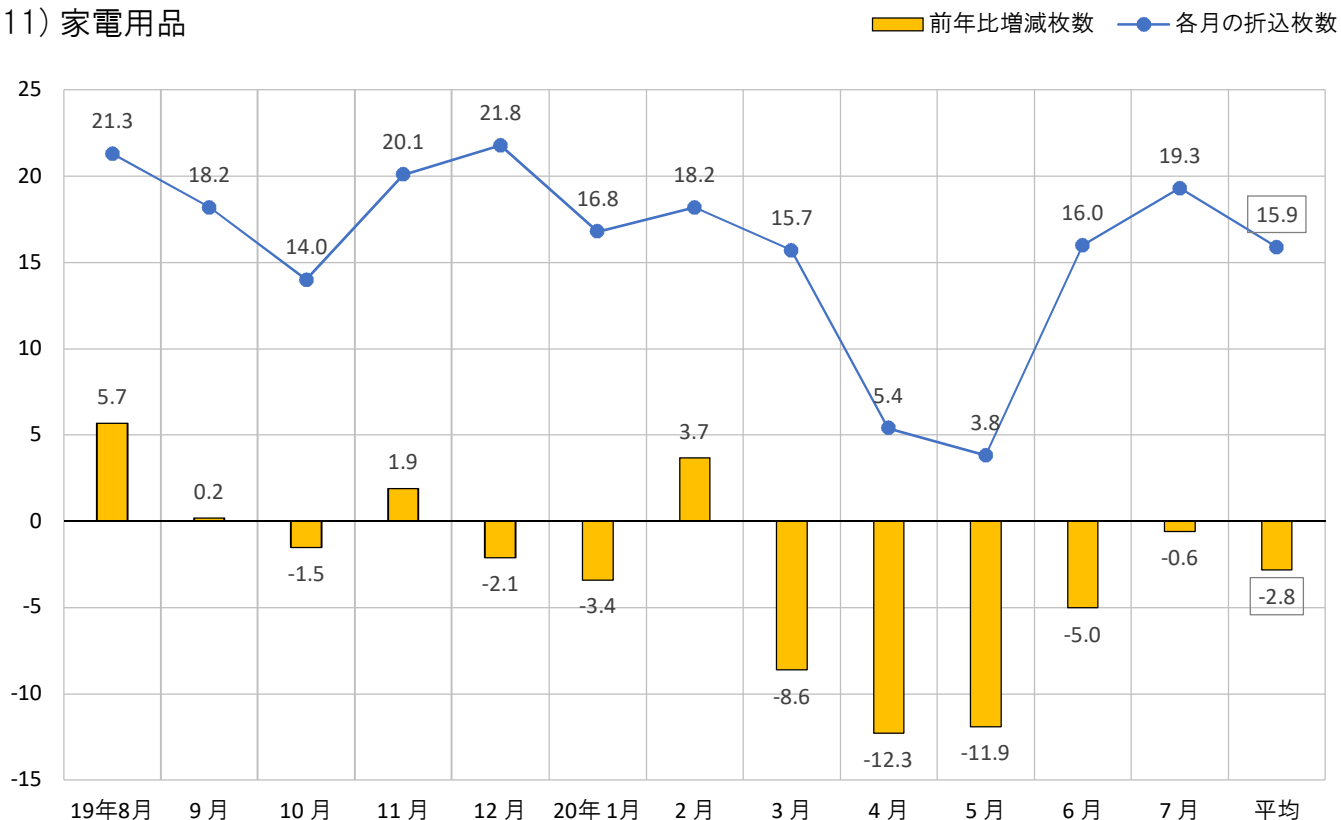
10) 貴金属品

■ 前年比増減枚数 ● 各月の折込枚数

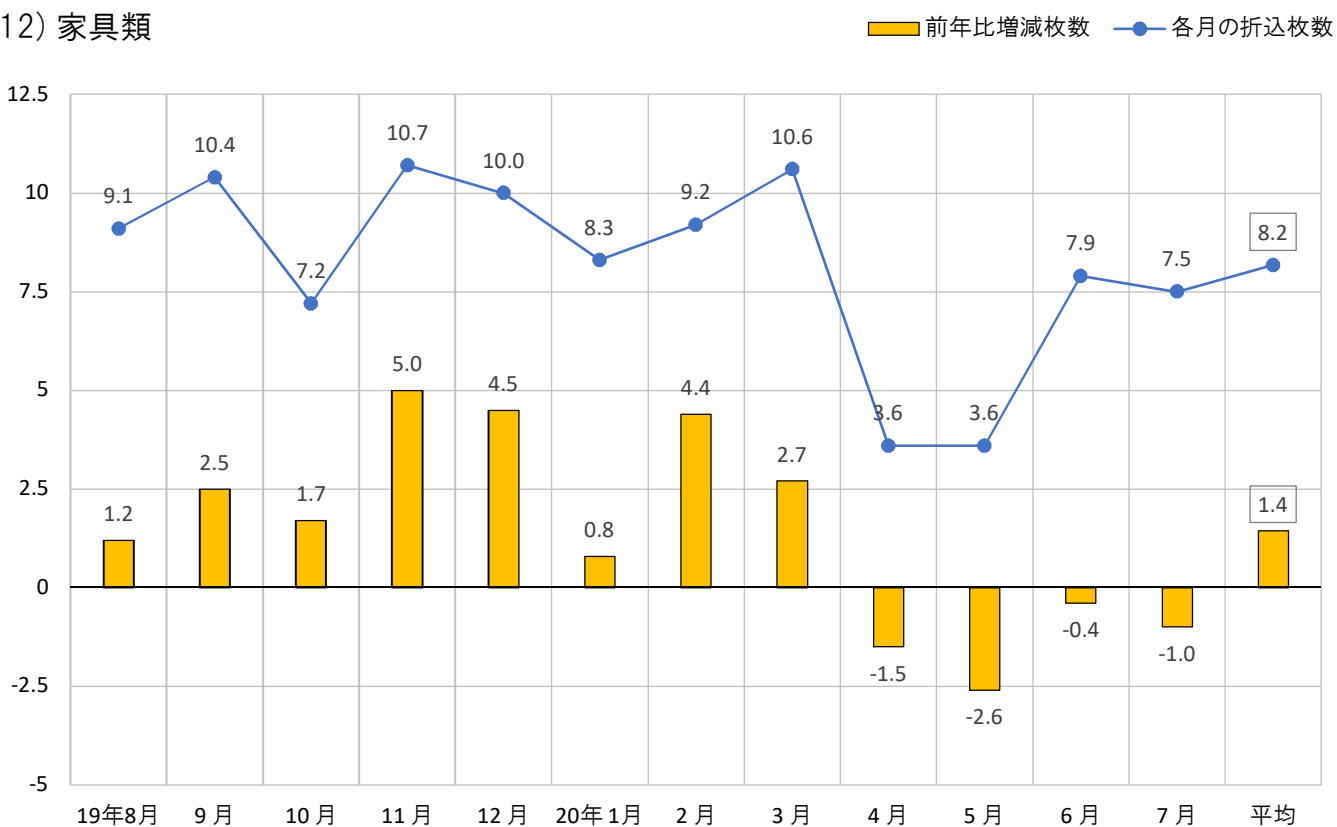


6) 7月 各業種の最近1年間の折込状況

11) 家電用品



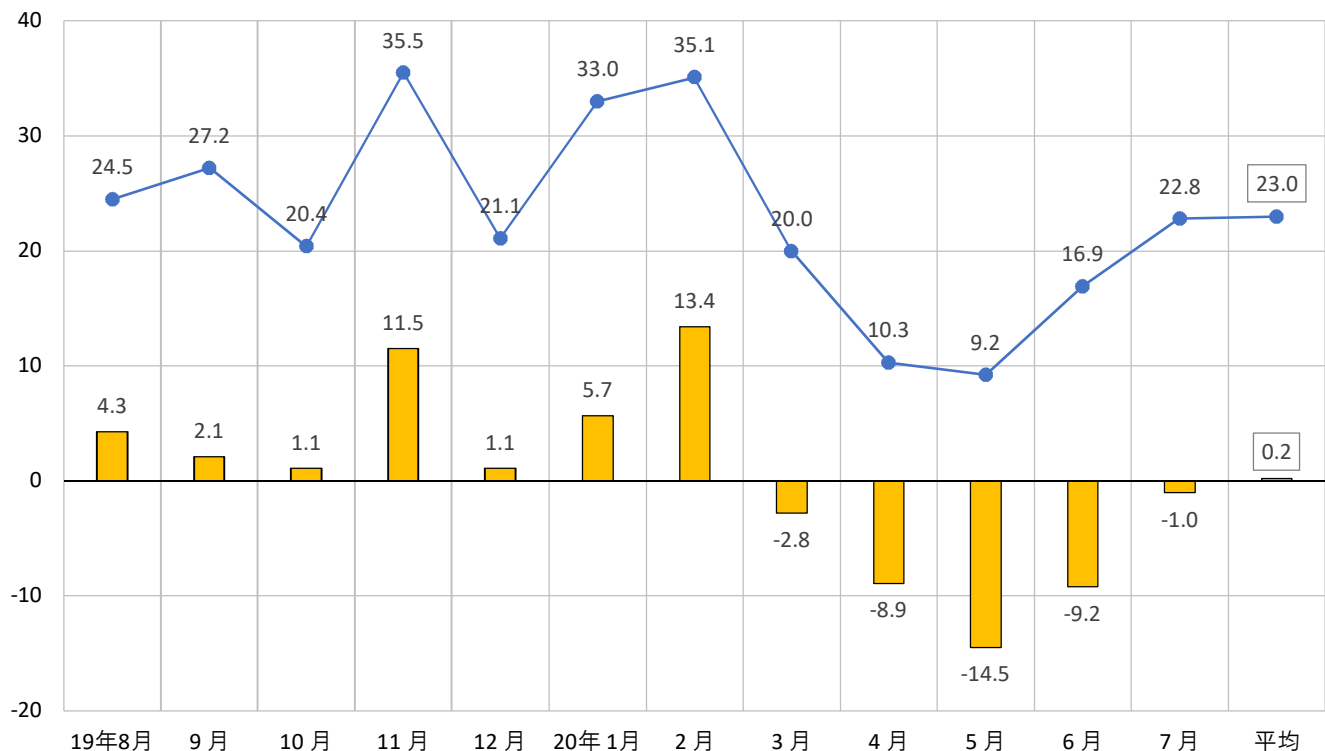
12) 家具類



6) 7月 各業種の最近1年間の折込状況

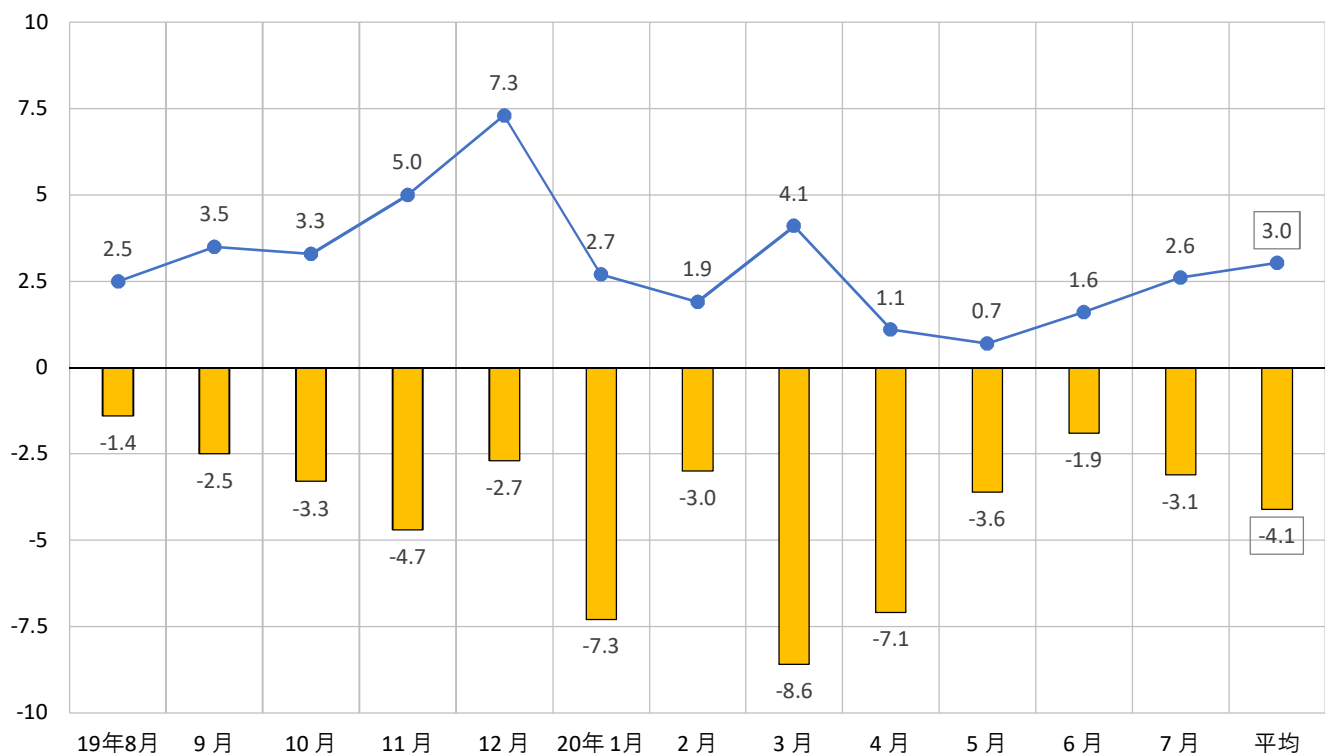
13) 自動車関連

前年比増減枚数 各月の折込枚数



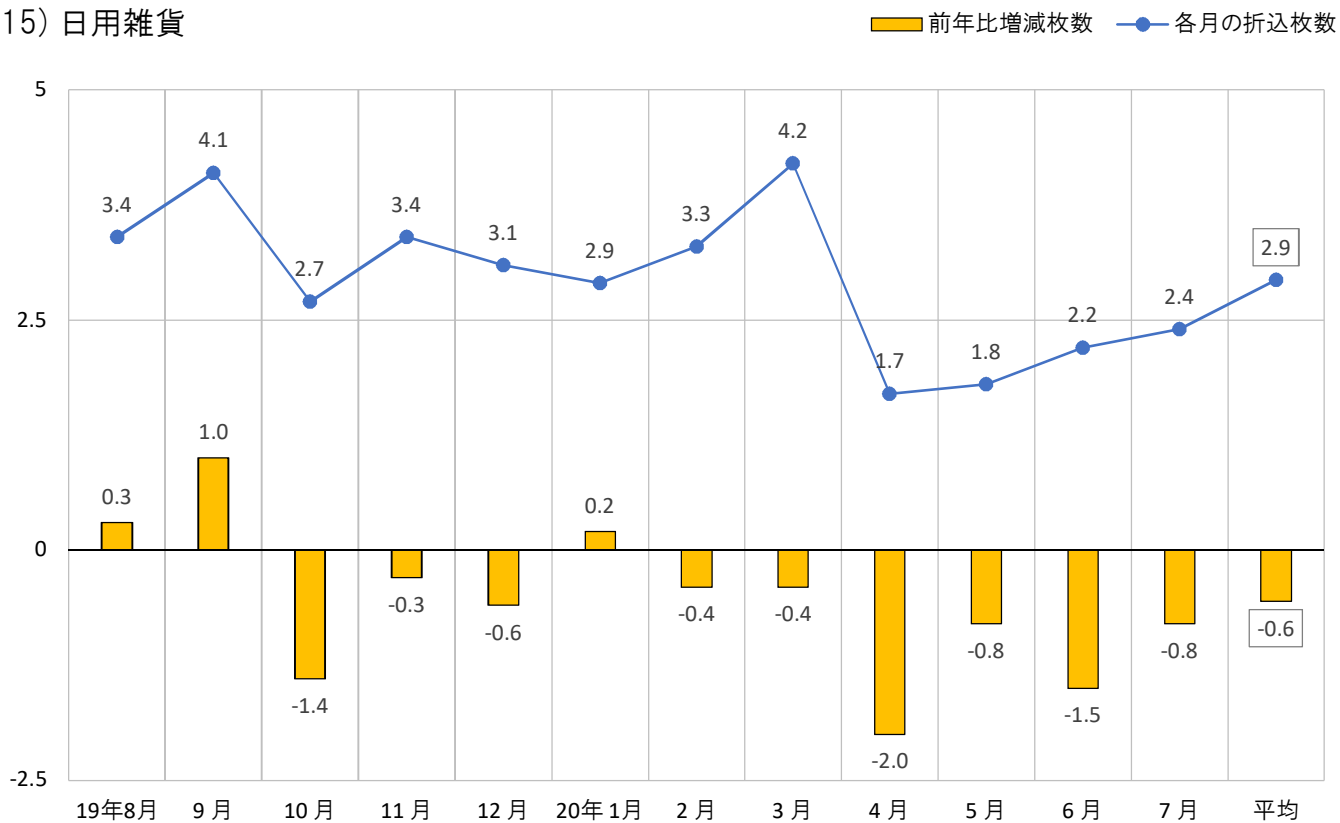
14) 趣味・娯楽品

前年比増減枚数 各月の折込枚数

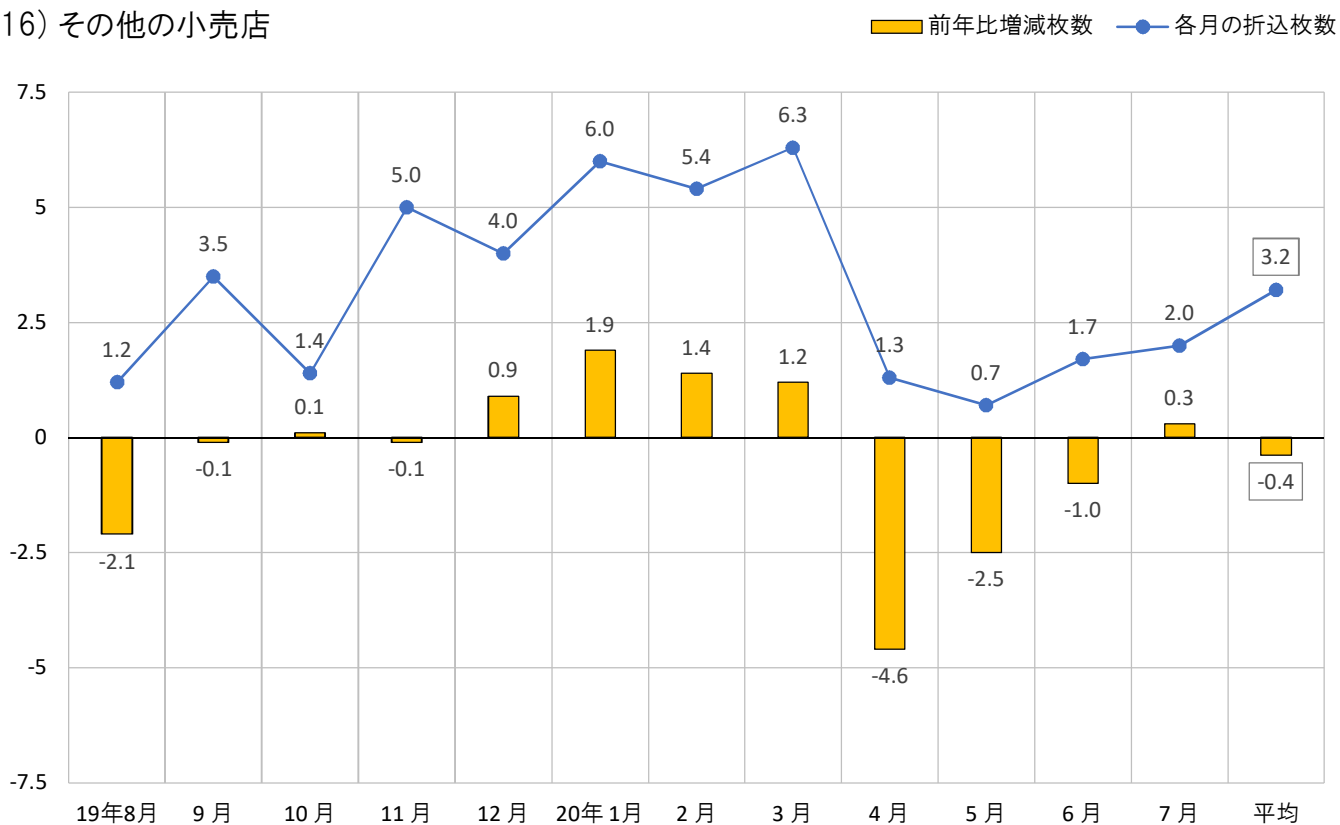


6) 7月 各業種の最近1年間の折込状況

15) 日用雑貨

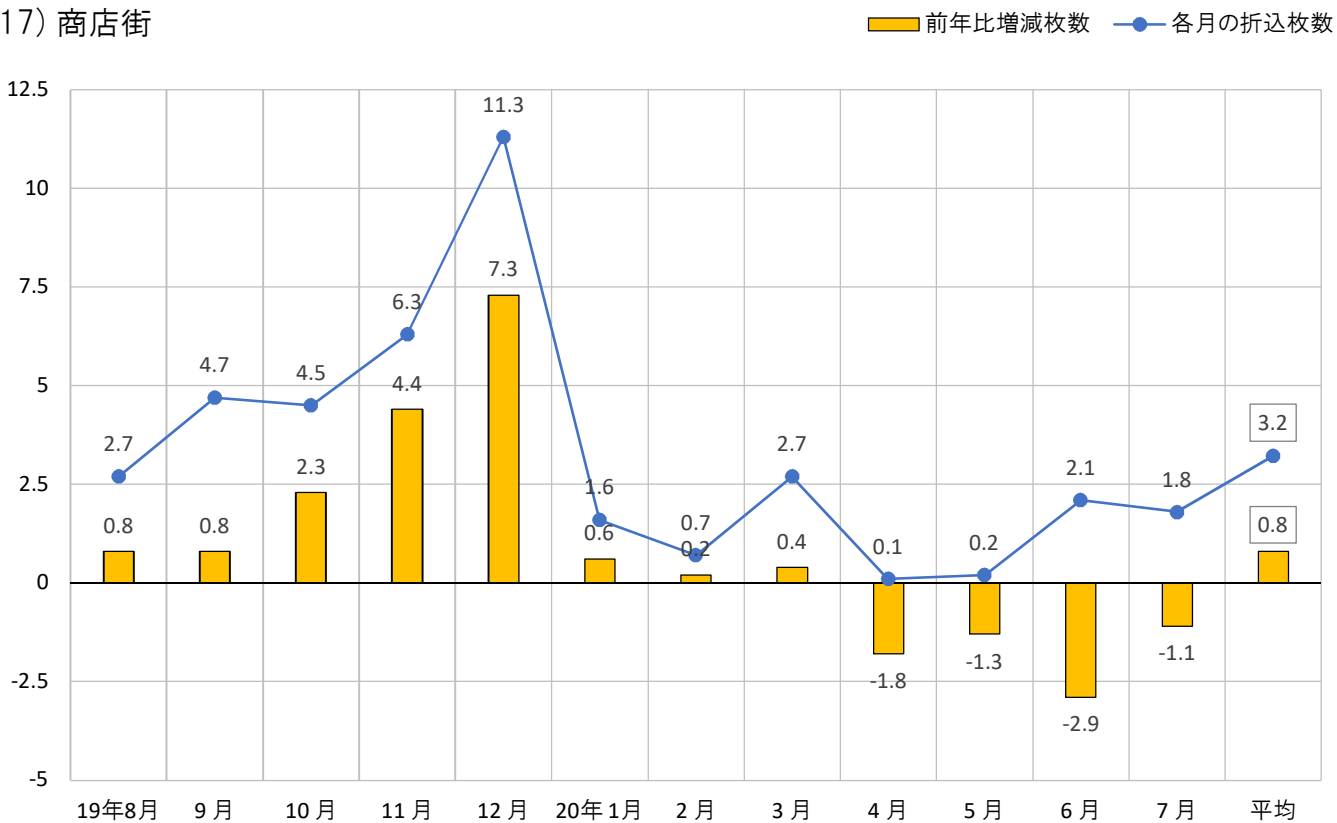


16) その他の小売店

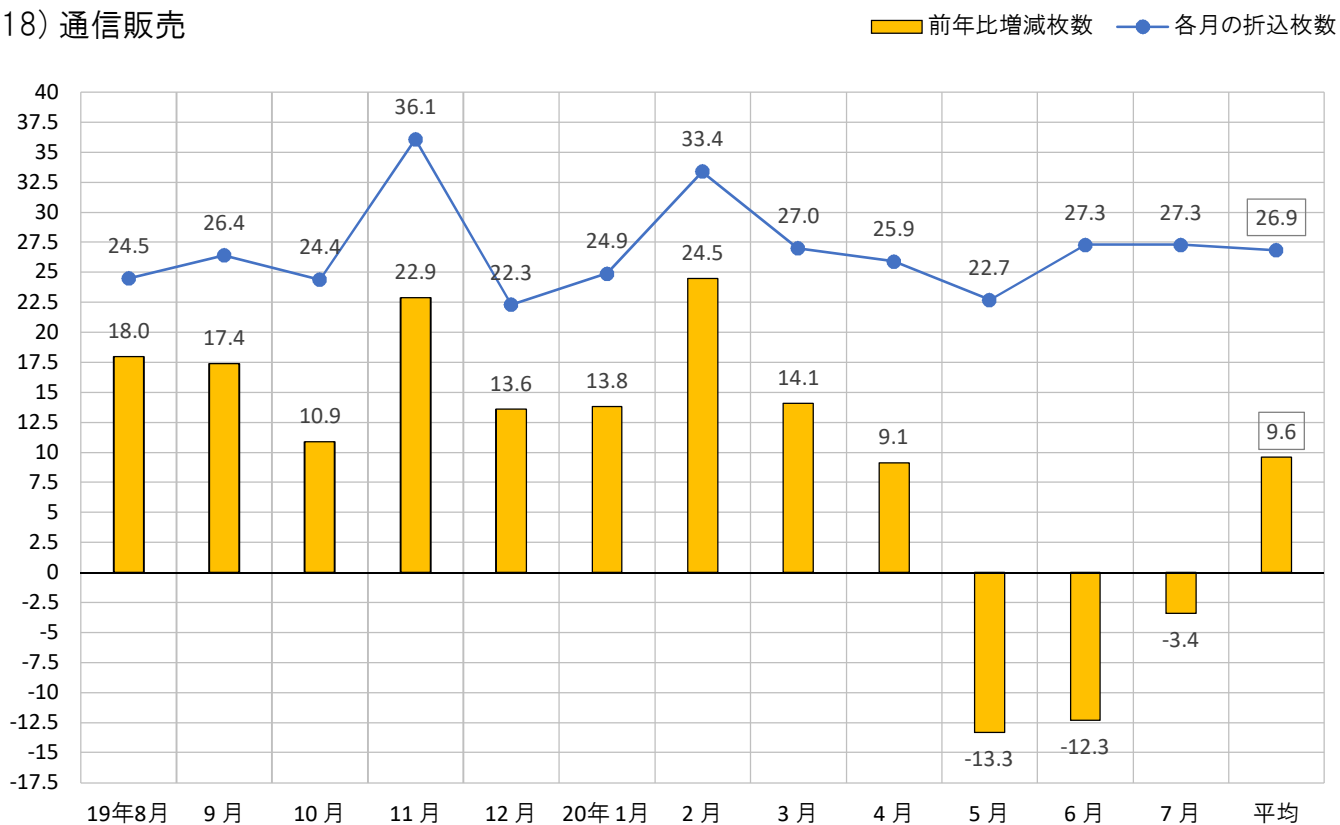


6) 7月 各業種の最近1年間の折込状況

17) 商店街

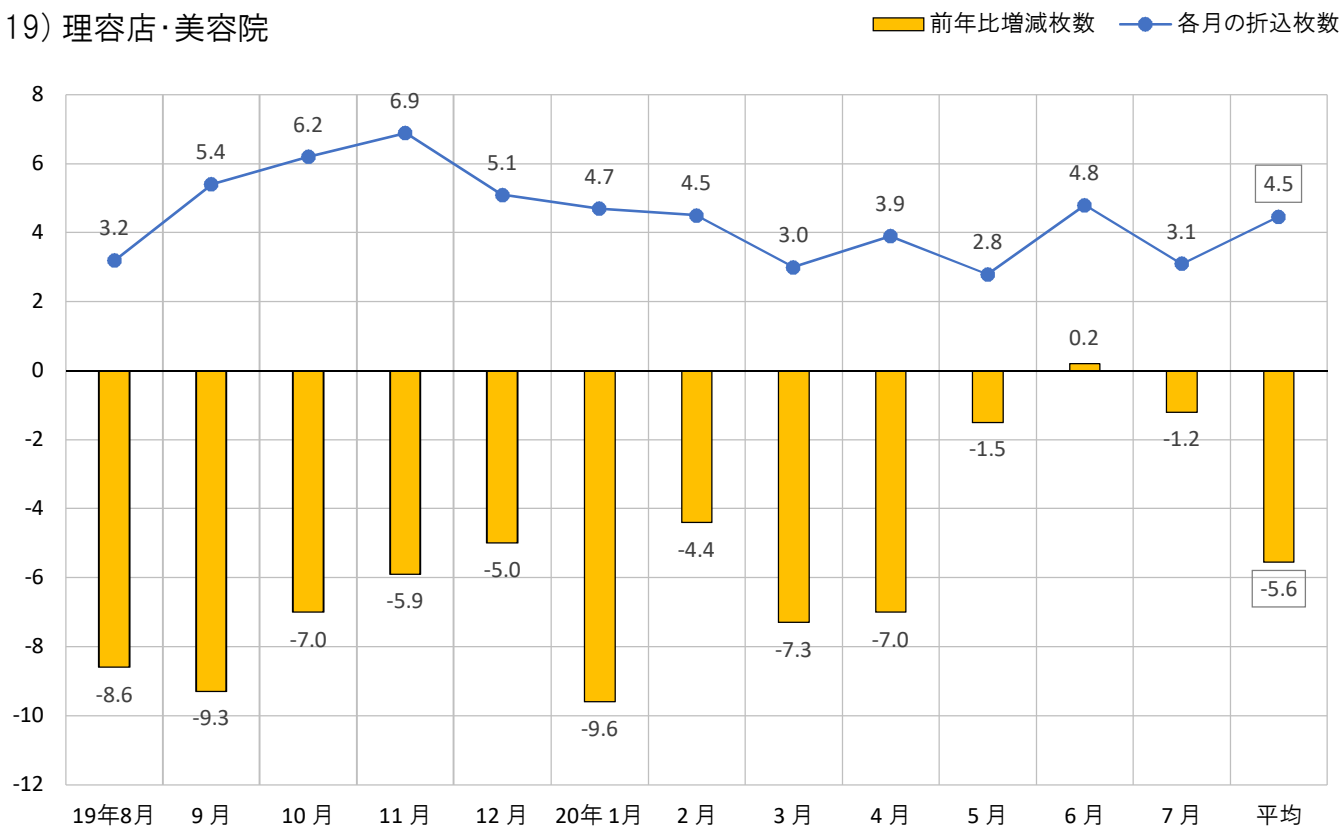


18) 通信販売

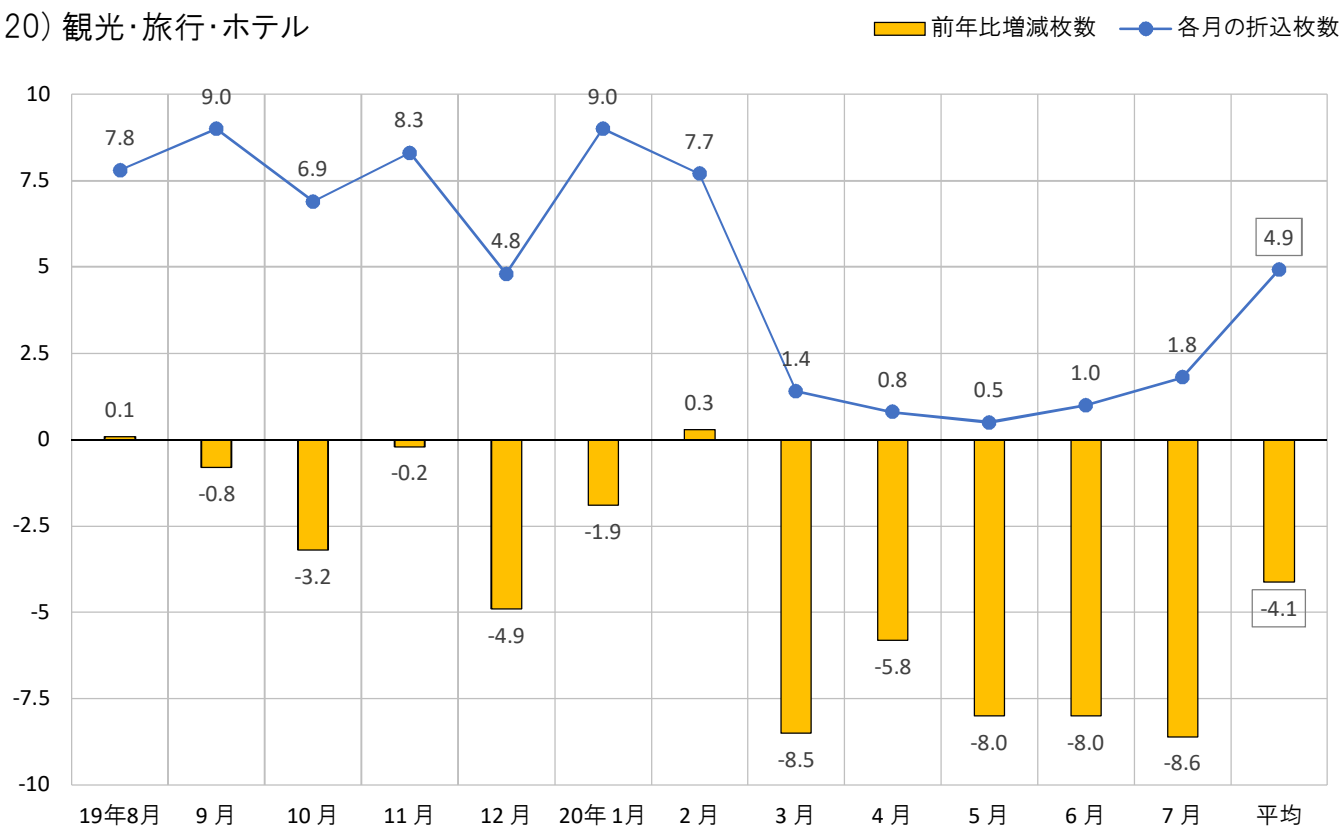


6) 7月 各業種の最近1年間の折込状況

19) 理容店・美容院

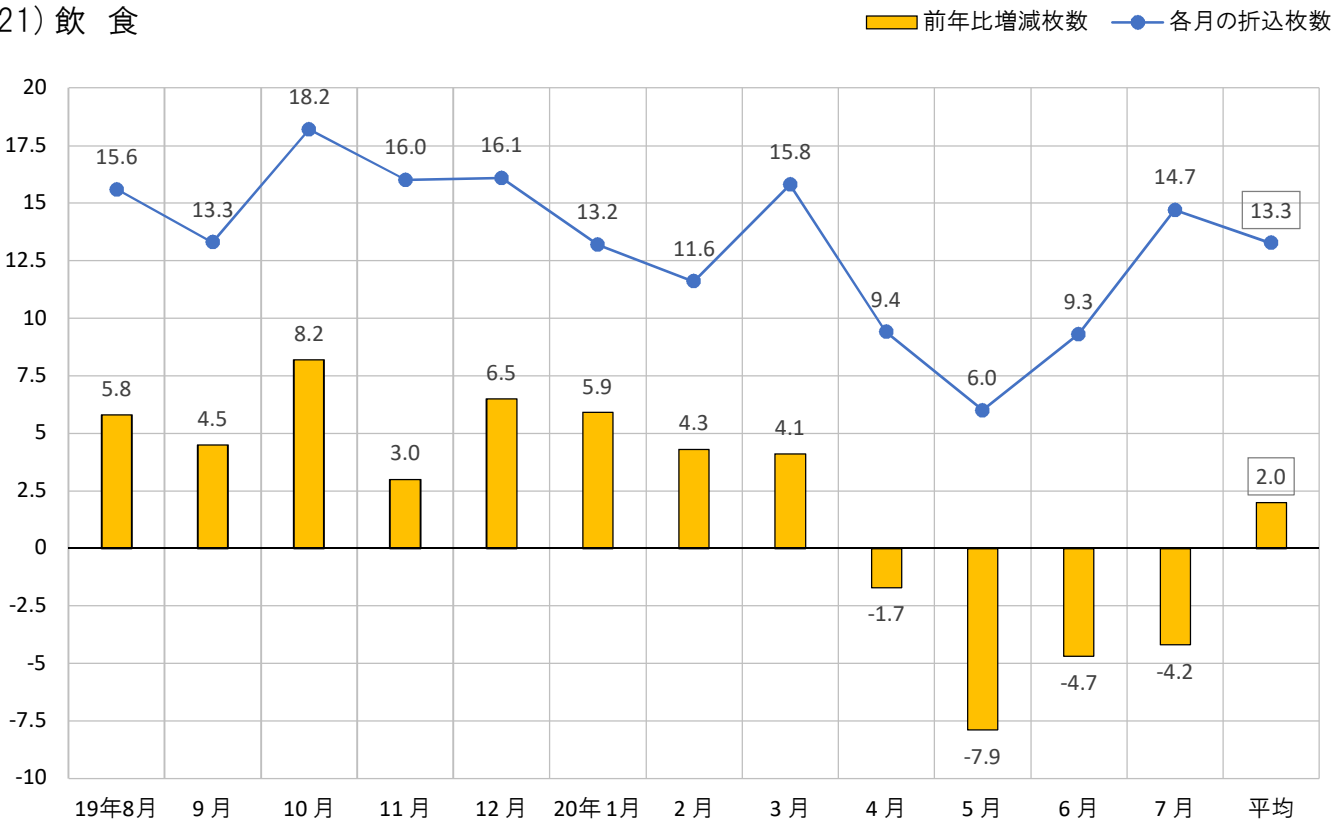


20) 観光・旅行・ホテル

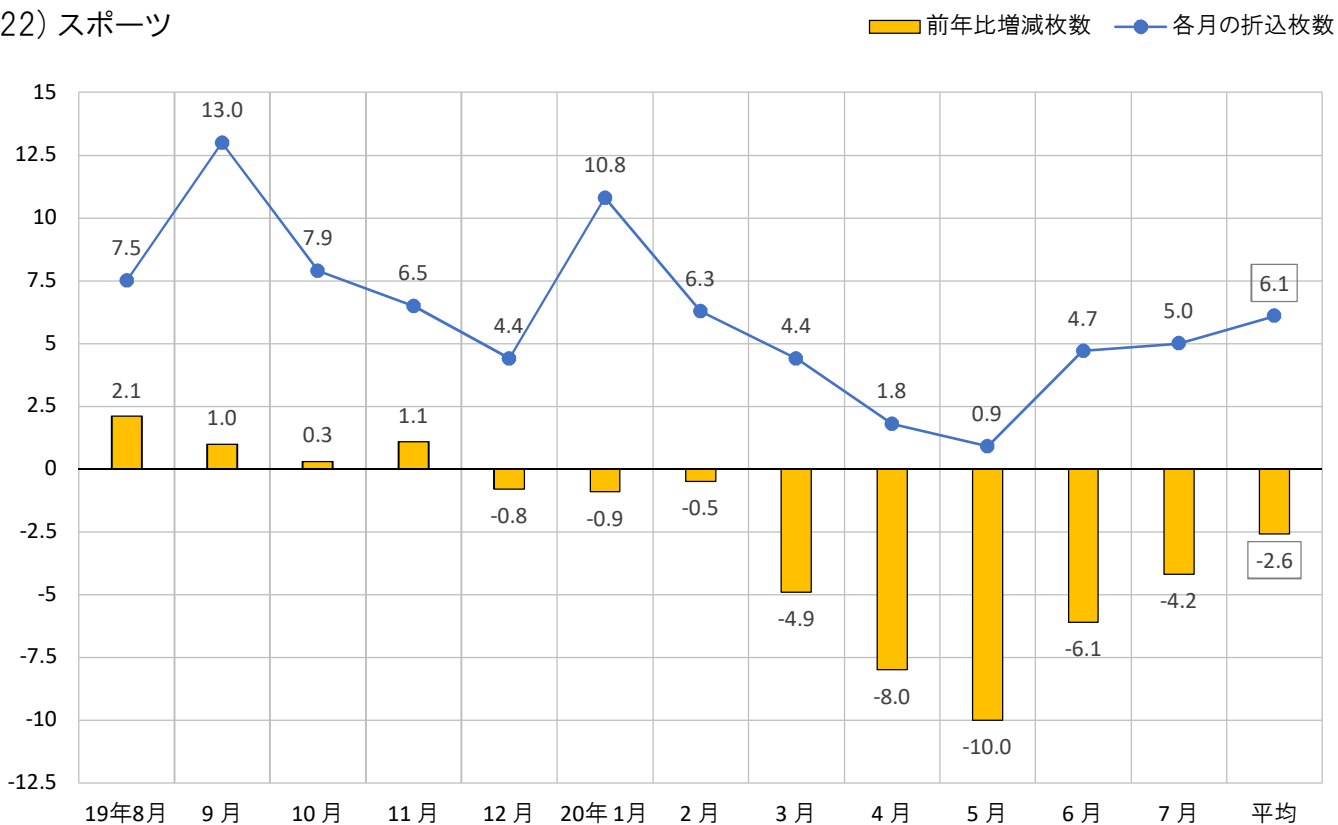


6) 7月 各業種の最近1年間の折込状況

21) 飲食



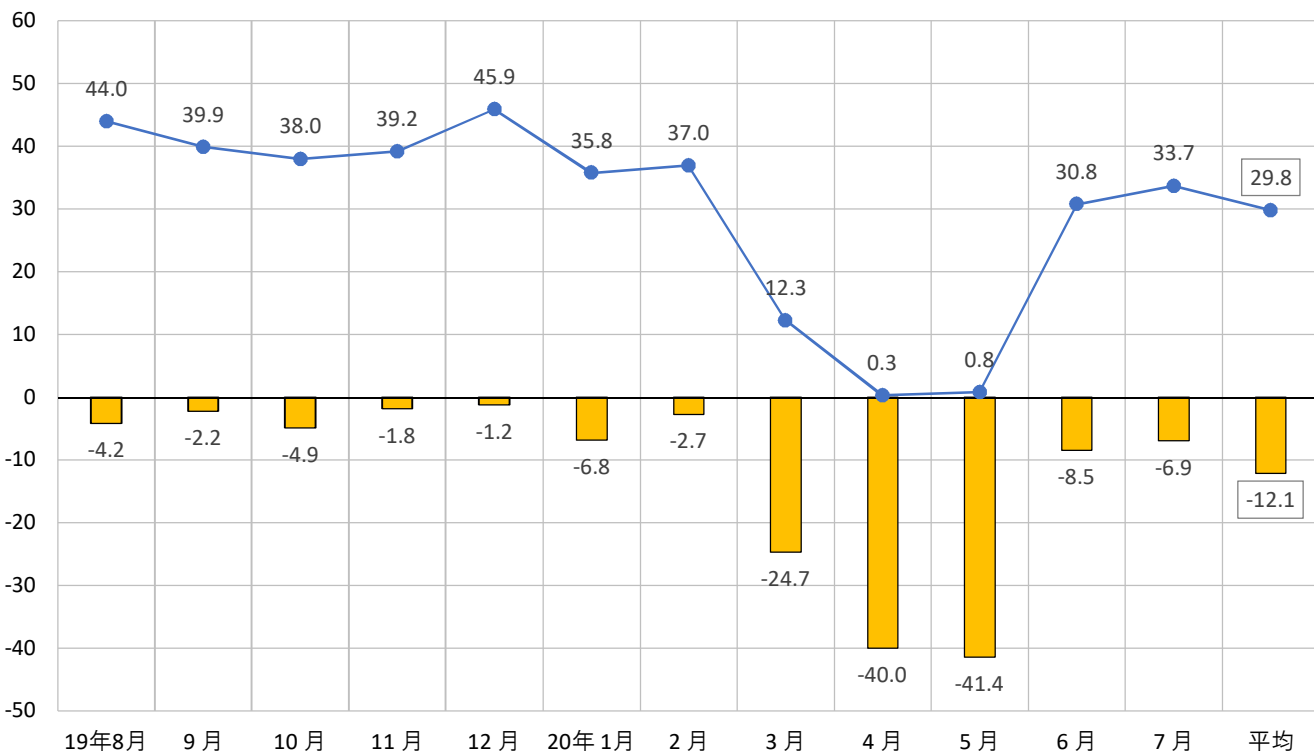
22) スポーツ



6) 7月 各業種の最近1年間の折込状況

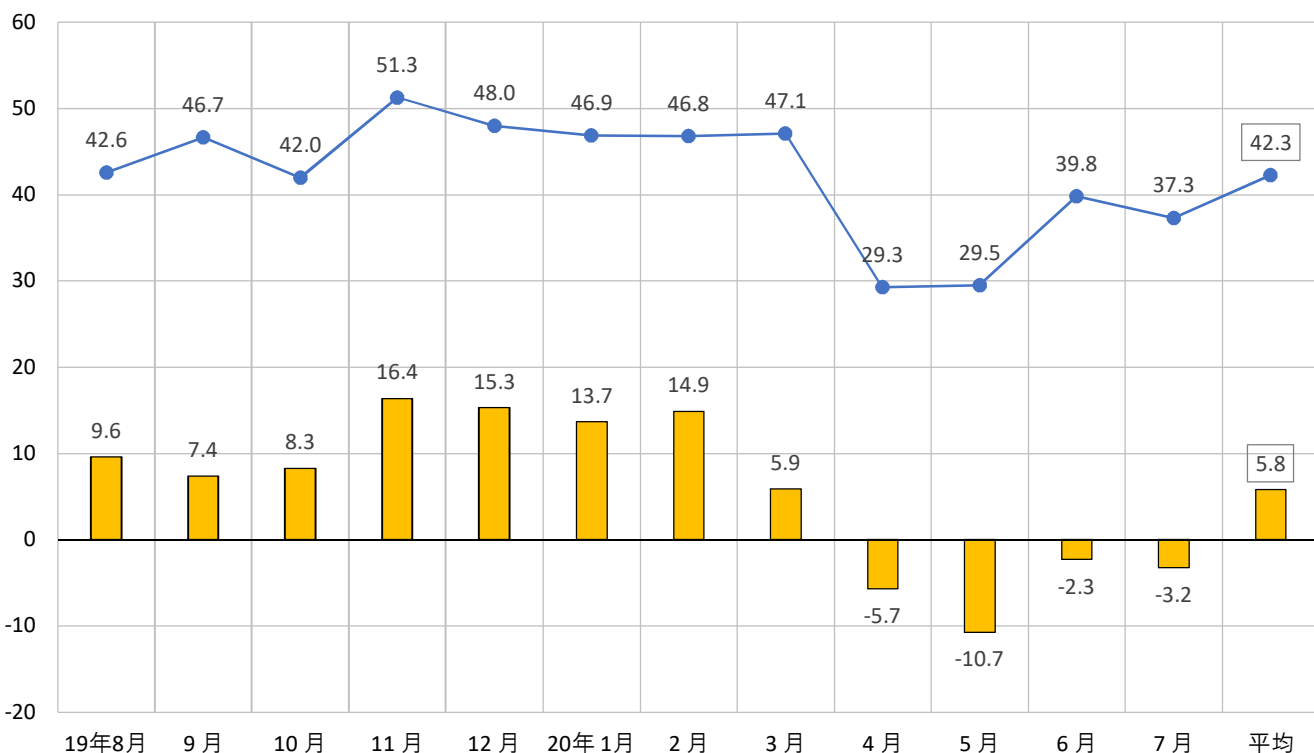
23) 遊戯・娯楽

■ 前年比増減枚数 ● 各月の折込枚数



24) その他サービス業

■ 前年比増減枚数 ● 各月の折込枚数

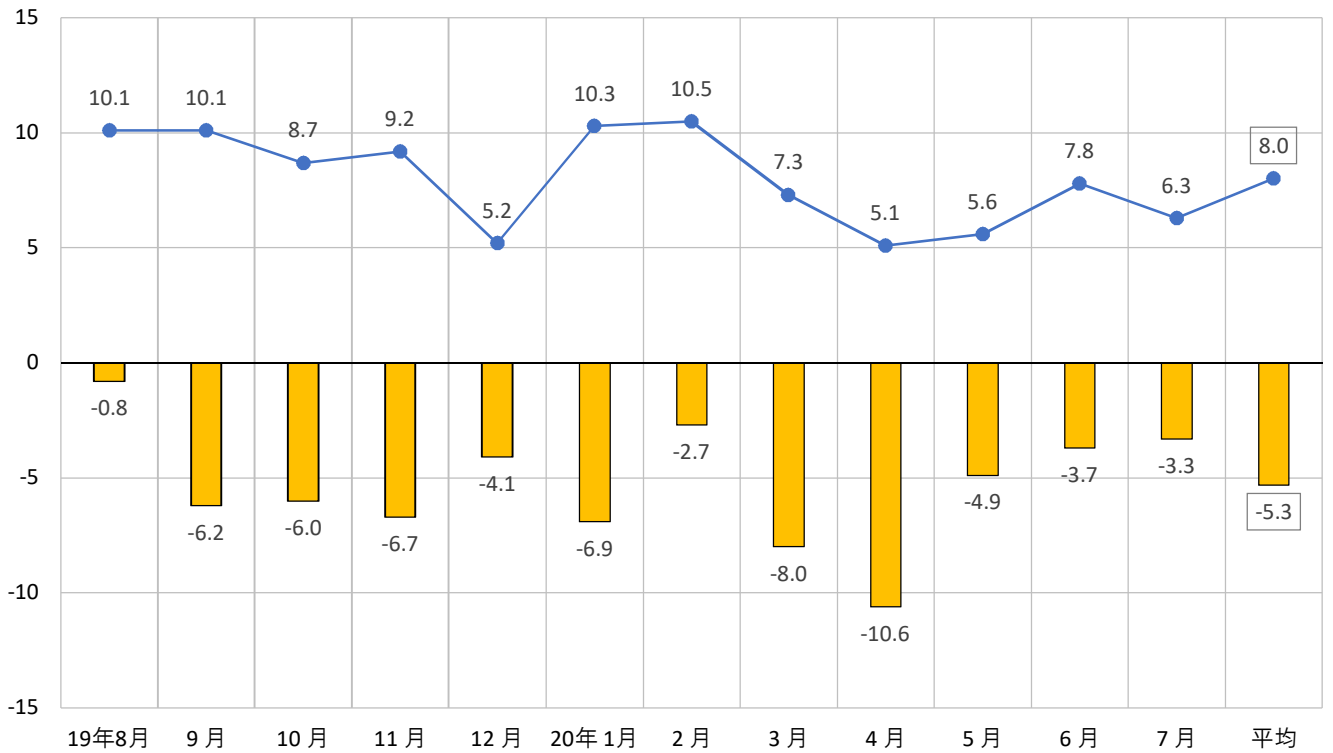




6) 7月 各業種の最近1年間の折込状況

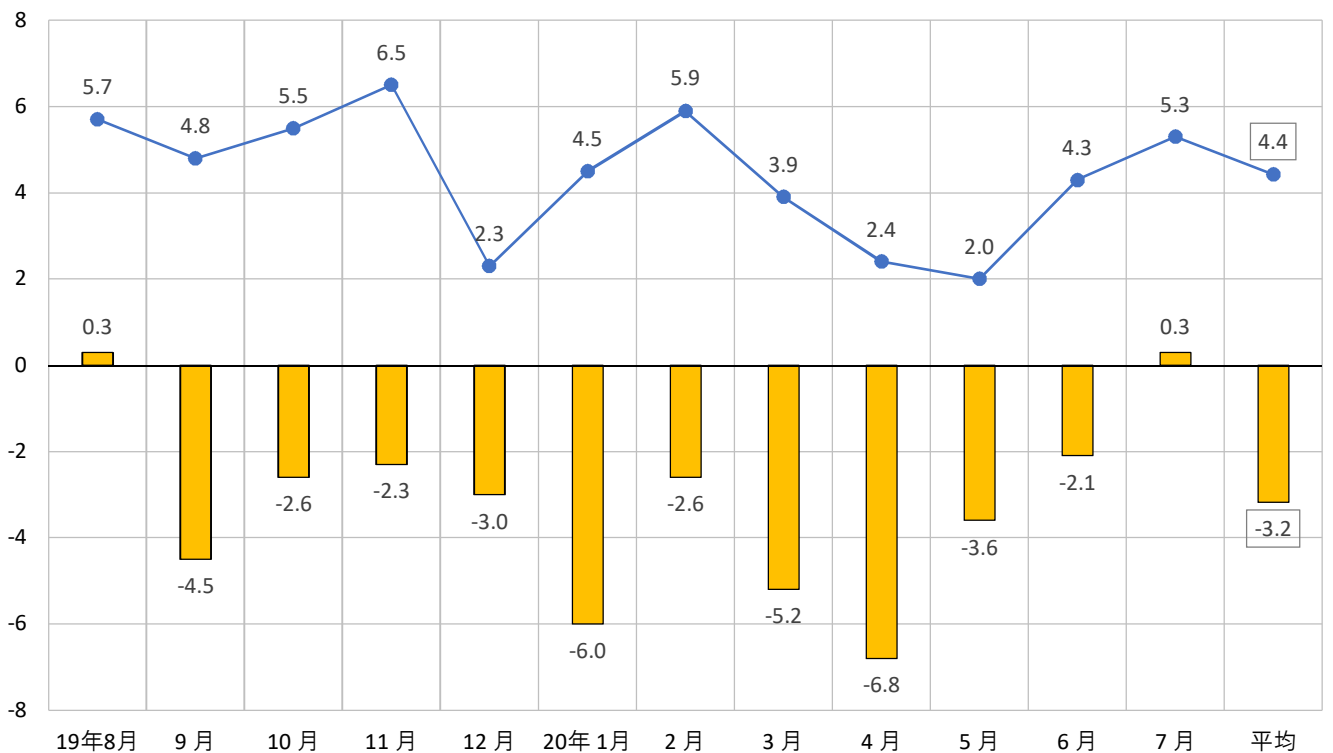
25) 建売住宅

前年比増減枚数 各月の折込枚数



26) マンション

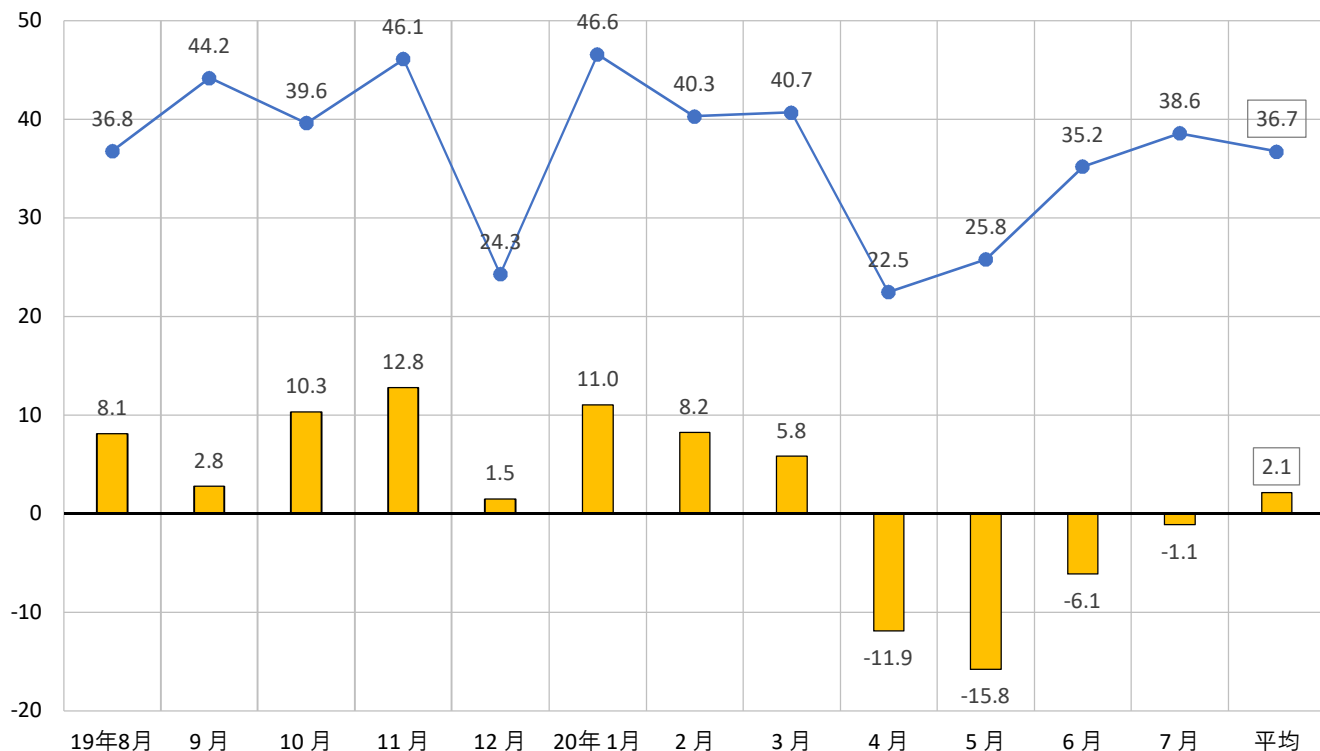
前年比増減枚数 各月の折込枚数



6) 7月 各業種の最近1年間の折込状況

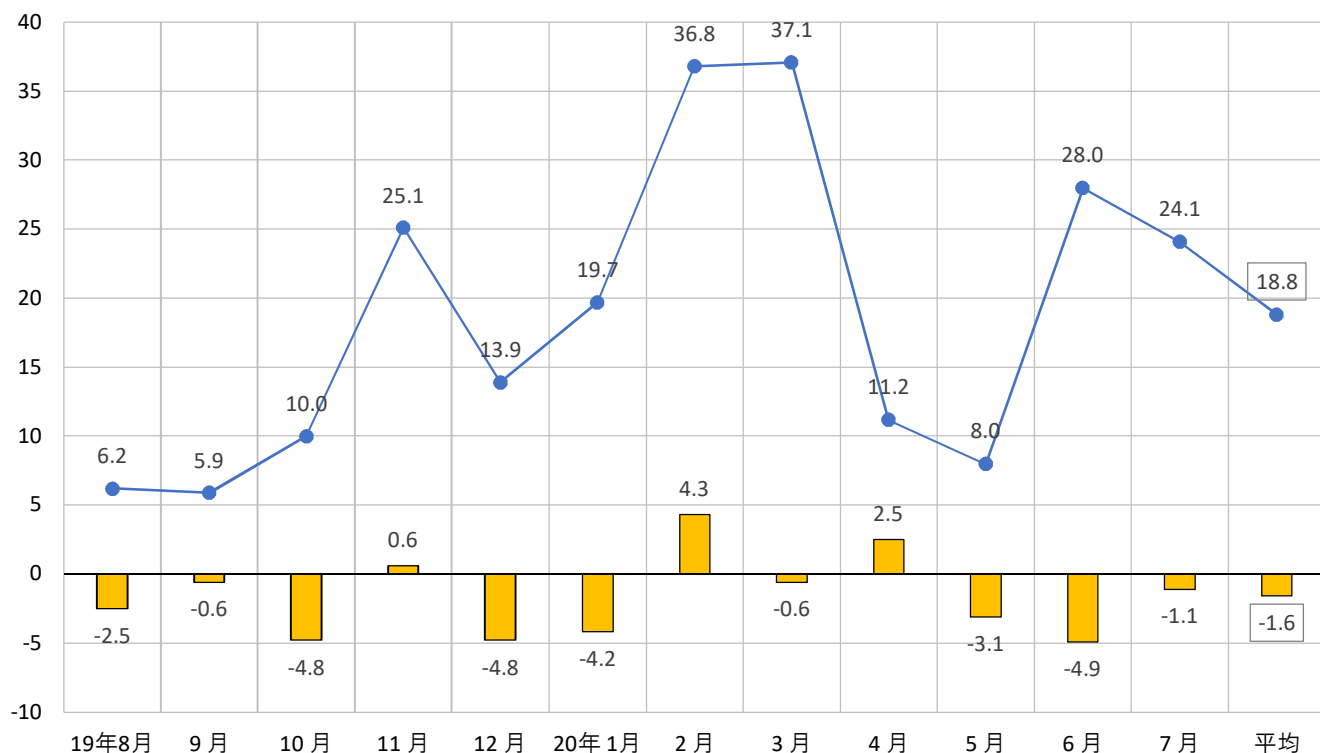
27) その他不動産

■ 前年比増減枚数 ● 各月の折込枚数



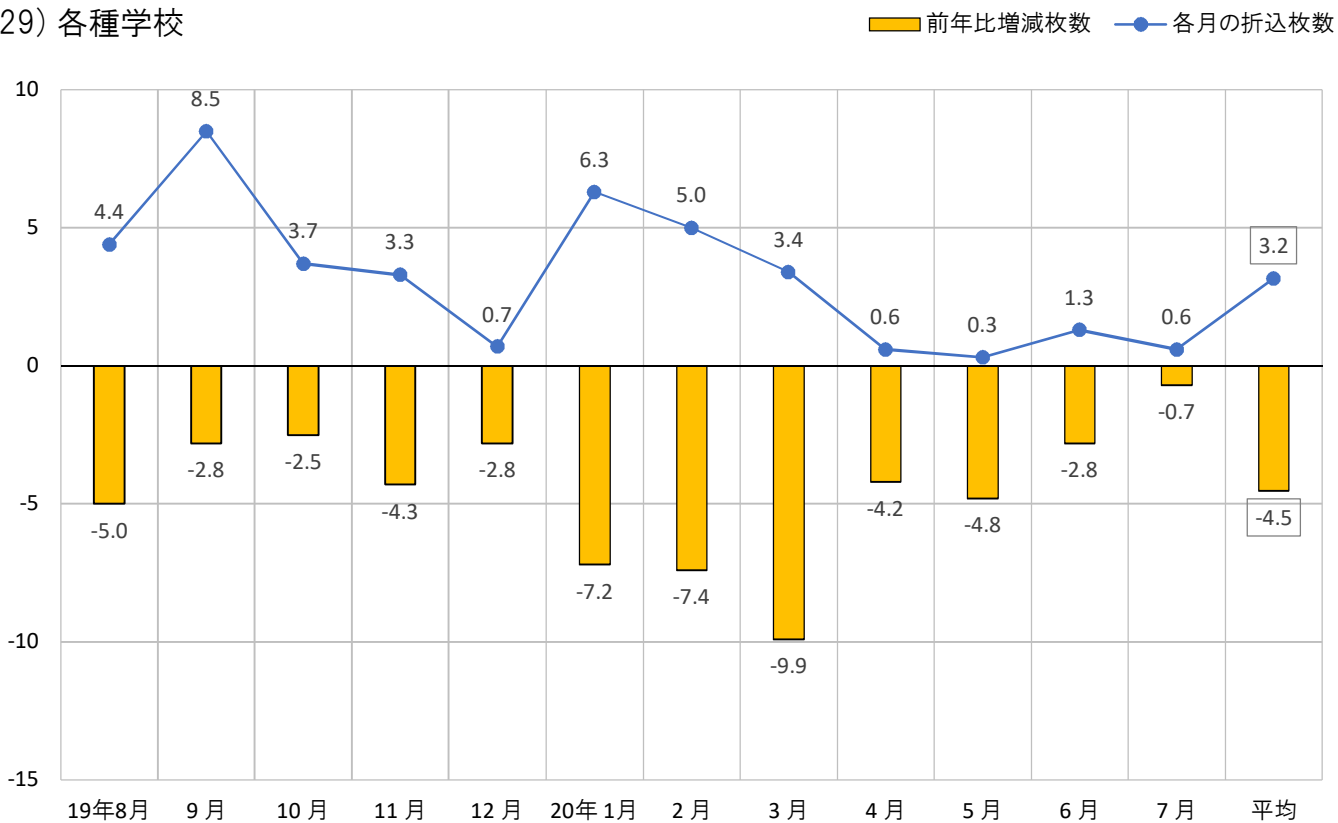
28) 予備校・進学塾

■ 前年比増減枚数 ● 各月の折込枚数

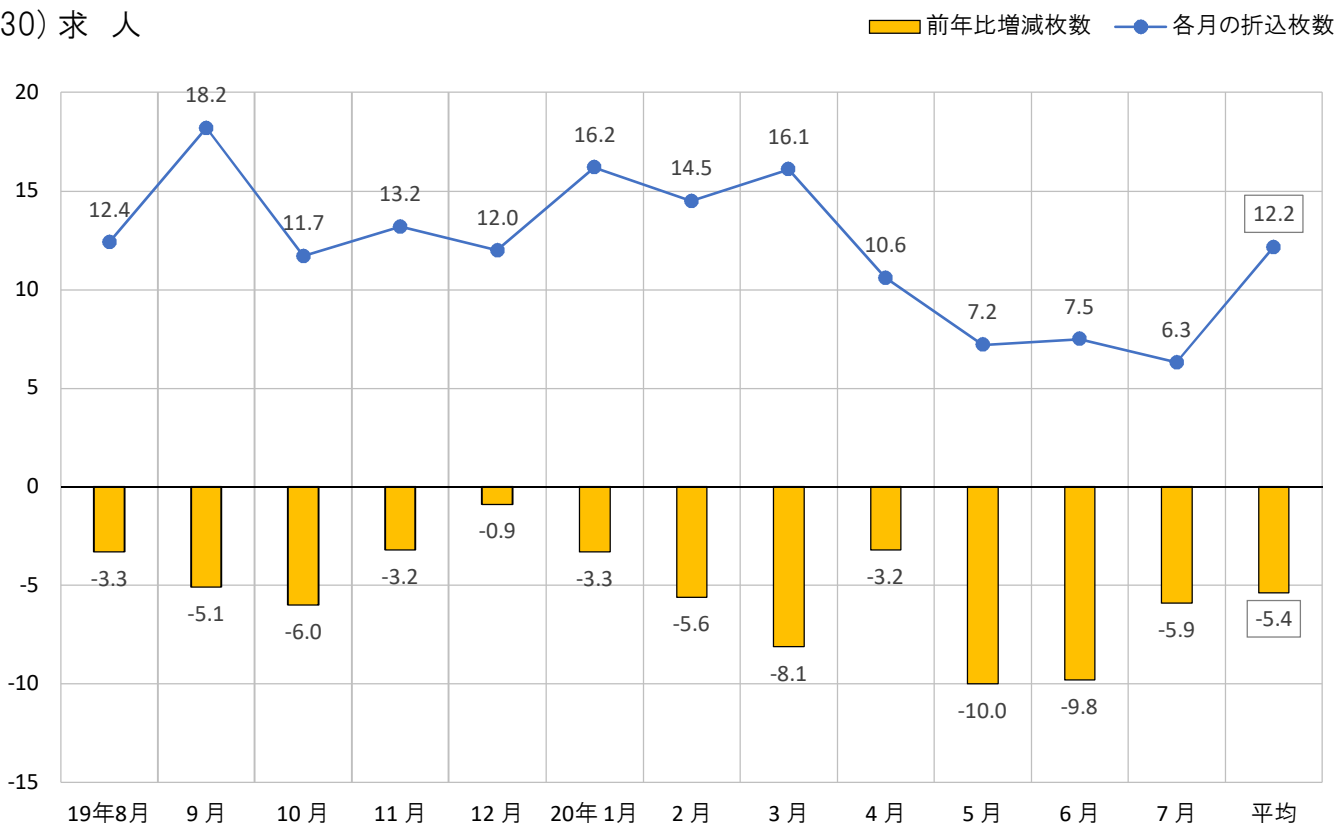


6) 7月 各業種の最近1年間の折込状況

29) 各種学校



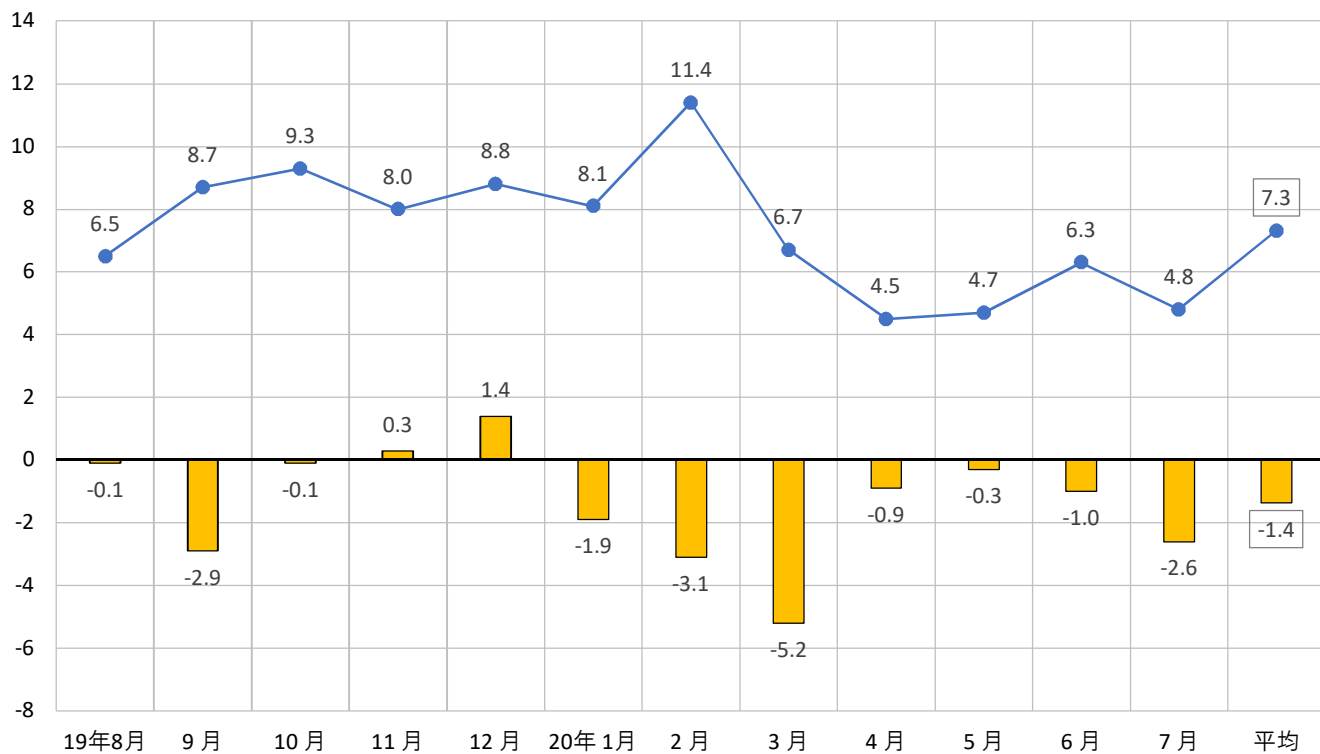
30) 求人



6) 7月 各業種の最近1年間の折込状況

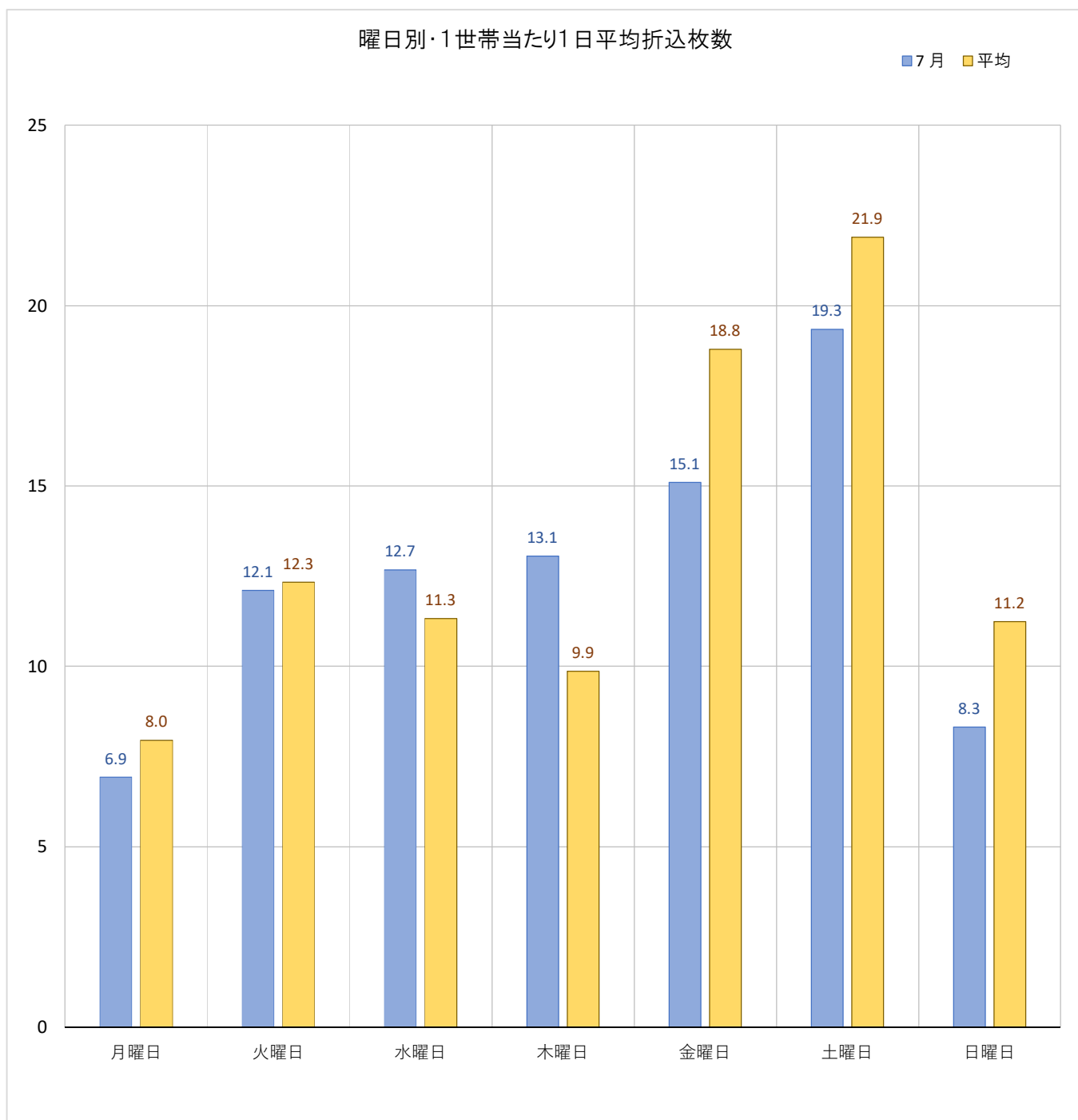
31) 銀行・証券・保険等

前年比増減枚数 各月の折込枚数



7) 7月 曜日別1世帯当たり1日平均折込枚数

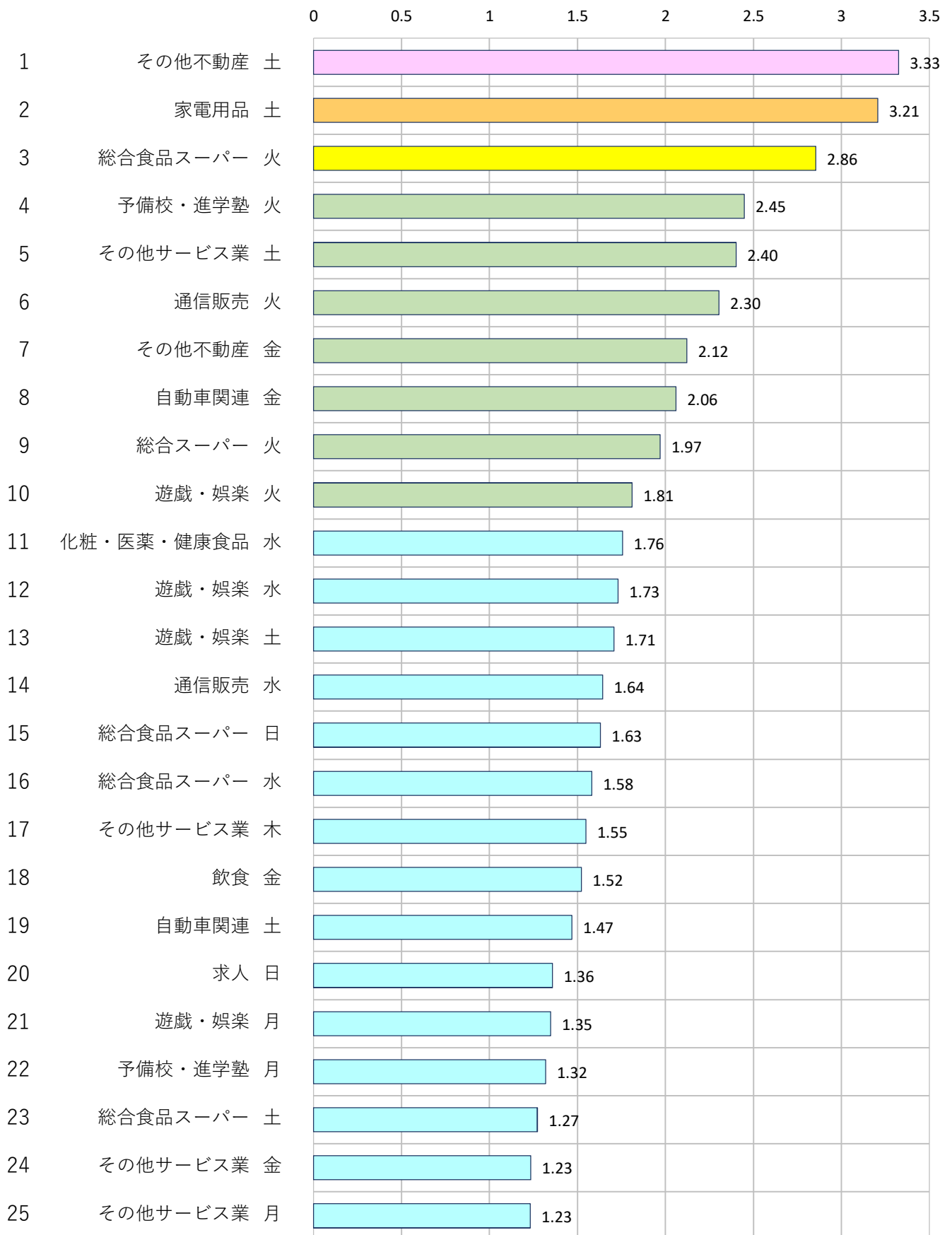
	19年8月	9月	10月	11月	12月	20年1月	2月	3月	4月	5月	6月	7月	平均
月曜日	10.0	7.4	9.5	8.2	8.1	9.8	12.1	7.7	4.3	3.6	7.9	6.9	8.0
火曜日	13.8	15.3	15.3	16.7	14.2	13.2	15.0	11.6	6.3	4.6	10.0	12.1	12.3
水曜日	10.5	12.8	12.6	14.3	13.7	18.9	13.7	8.8	6.8	2.3	8.9	12.7	11.3
木曜日	11.0	13.0	8.8	13.9	10.4	7.5	9.8	11.2	5.9	5.1	8.4	13.1	9.9
金曜日	17.3	23.9	19.7	24.5	23.1	19.2	21.9	24.8	10.7	7.6	17.7	15.1	18.8
土曜日	22.8	27.0	23.7	26.6	25.2	24.6	28.3	21.1	11.3	10.0	22.9	19.3	21.9
日曜日	12.6	14.5	11.7	12.9	13.8	13.2	13.3	11.9	8.1	5.5	9.0	8.3	11.2



## 8) 7月 業種別・曜日別1日平均折込枚数

業 種	月曜日	火曜日	水曜日	木曜日	金曜日	土曜日	日曜日
百貨店		0.33		0.02			
総合スーパー	0.29	1.97	0.57	1.08	0.51	1.09	0.82
総合食品スーパー	0.41	2.86	1.58	0.98	0.83	1.27	1.63
大型専門店		0.01	0.86	0.56	0.01	0.07	
ホームセンター		0.01				0.03	0.02
大型衣料専門店			0.72	0.43	0.88	0.12	
食料品	0.22	0.19	0.10	0.87	0.56	0.38	0.26
衣料品	0.01	0.06	0.13	0.30	0.29	0.07	0.01
化粧・医薬・健康食品	0.14	0.72	1.76	0.08	0.17	0.23	
貴金属品			0.03	0.17	0.29	0.16	
家電用品	0.03	0.01	0.26	0.69	0.12	3.21	0.24
家具類			0.20	0.50	0.35	0.58	
自動車関連	0.04		0.05	0.99	2.06	1.47	0.33
趣味・娯楽品		0.23	0.03	0.18	0.13	0.03	
日用雑貨	0.12	0.14	0.07	0.12	0.10	0.03	
その他の小売店		0.06		0.19	0.06	0.04	0.10
商店街		0.14	0.17	0.03	0.05		0.03
通信販売	0.72	2.30	1.64	1.00	0.49	0.14	0.50
理容店・美容院		0.07	0.06	0.02	0.19	0.33	0.05
観光・旅行・ホテル	0.01		0.22			0.09	0.08
飲食	0.23	0.20	0.63	0.27	1.52	0.23	0.10
スポーツ	0.03	0.20	0.21	0.02	0.37	0.29	0.05
遊戯・娯楽	1.35	1.81	1.73	0.78	0.76	1.71	0.27
その他サービス業	1.23	0.88	0.70	1.55	1.23	2.40	0.98
建売住宅	0.01	0.03	0.03	0.17	0.49	0.68	0.01
マンション	0.01	0.01	0.01	0.22	0.34	0.57	0.03
その他不動産	0.49	0.87	0.50	1.22	2.12	3.33	0.49
予備校・進学塾	1.32	2.45	0.23	0.57	0.76	0.49	0.77
各種学校	0.07	0.04			0.01	0.01	0.04
求人		0.01	0.02	0.03	0.10	0.02	1.36
銀行・証券・保険等	0.16	0.48	0.10	0.03	0.11	0.28	0.14
上記以外のもの	0.01	0.01	0.04	0.01	0.22		
合 計	6.93	16.14	12.68	13.06	15.10	19.34	8.32

9) 7月 業種別・曜日別1日平均折込枚数

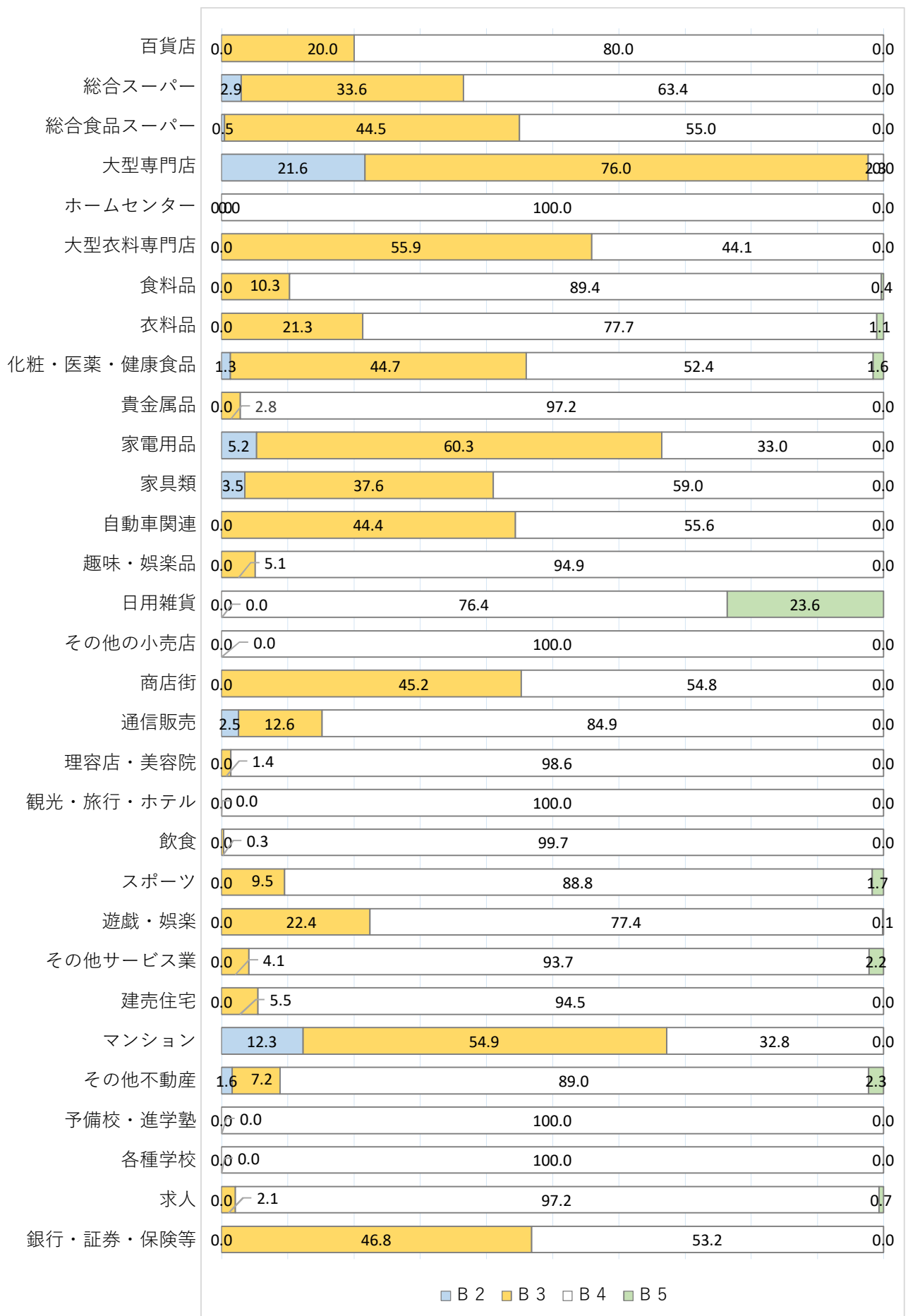


## 10) 7月 業種別・サイズ別・カラー別構成比

業 種	B 2	B 3	B 4	B 5	単色	2色	多色
百貨店		20.0	80.0				100.0
総合スーパー	2.9	33.6	63.4		9.7	12.1	78.3
総合食品スーパー	0.5	44.5	55.0		14.9	11.7	73.4
大型専門店	21.6	76.0	2.3				100.0
ホームセンター			100.0		33.3		66.7
大型衣料専門店		55.9	44.1			4.1	95.9
食料品		10.3	89.4	0.4	10.3		89.7
衣料品		21.3	77.7	1.1	3.2	2.1	94.7
化粧・医薬・健康食品	1.3	44.7	52.4	1.6	1.0		99.0
貴金属品		2.8	97.2			1.4	98.6
家電用品	5.2	60.3	33.0		5.6		94.4
家具類	3.5	37.6	59.0		4.0		96.0
自動車関連		44.4	55.6		0.2	0.2	99.6
趣味・娯楽品		5.1	94.9				100.0
日用雑貨			76.4	23.6	20.0		80.0
その他の小売店			100.0				100.0
商店街		45.2	54.8				100.0
通信販売	2.5	12.6	84.9				100.0
理容店・美容院		1.4	98.6		2.8		97.2
観光・旅行・ホテル			100.0				100.0
飲食		0.3	99.7		0.3		99.7
スポーツ		9.5	88.8	1.7			100.0
遊戯・娯楽		22.4	77.4	0.1	0.4		99.6
その他サービス業		4.1	93.7	2.2	2.1	0.1	97.8
建売住宅		5.5	94.5		2.7		97.3
マンション	12.3	54.9	32.8				100.0
その他不動産	1.6	7.2	89.0	2.3	2.4	9.1	88.5
予備校・進学塾			100.0		4.3	0.4	95.3
各種学校			100.0		28.6	7.1	64.3
求人		2.1	97.2	0.7	15.2	2.1	82.8
銀行・証券・保険等		46.8	53.2		3.6	0.9	95.5
上記以外のもの	69.7		30.3		12.1		87.9
'20年7月合計	1.8	24.1	73.3	0.7	4.2	3.1	92.6
前年同月合計	2.5	23.5	73.0	0.9	5.9	1.2	92.9
前年比増減	-0.7	0.7	0.3	-0.2	-1.7	1.9	-0.2



11) 7月 業種別・サイズ別構成比



12) 7月 ブロック別1世帯平均月別折込枚数

・ブロック別 1世帯当たり月別折込枚数

		19年8月	9月	10月	11月	12月	20年1月	2月	3月	4月	5月	6月	7月	平均
北東部	各月の折込枚数	446.3	494.7	436.7	541.9	478.4	476.9	500.6	442.3	233.6	173.3	368.9	397.0	415.9
	前年の折込枚数	426.4	498.7	466.1	518.4	490.9	502.1	486.1	582.6	466.7	470.0	517.7	492.0	493.2
	前年比増減枚数	19.9	-4.0	-29.4	23.4	-12.4	-25.3	14.4	-140.3	-233.1	-296.7	-148.9	-95.0	-77.3
南東部	各月の折込枚数	462.8	518.4	471.4	575.8	505.0	528.6	534.0	465.2	245.2	208.8	405.0	433.8	446.2
	前年の折込枚数	457.0	523.8	489.2	533.2	527.0	534.4	502.8	591.2	508.8	487.0	551.0	526.6	519.3
	前年比増減枚数	5.8	-5.4	-17.8	42.6	-22.0	-5.8	31.2	-126.0	-263.6	-278.2	-146.0	-92.8	-73.2
北西部	各月の折込枚数	386.2	410.2	375.0	440.5	403.3	406.7	408.5	353.5	201.8	157.7	298.8	338.5	348.4
	前年の折込枚数	372.7	435.5	410.5	433.8	433.0	435.2	401.5	449.8	390.0	410.3	426.3	413.0	417.6
	前年比増減枚数	13.5	-25.3	-35.5	6.7	-29.7	-28.5	7.0	-96.3	-188.2	-252.7	-127.5	-74.5	-69.2
南西部	各月の折込枚数	423.4	458.4	429.8	490.4	464.8	450.6	448.0	384.8	206.0	156.0	327.0	370.8	384.2
	前年の折込枚数	430.6	489.8	476.2	499.0	501.6	501.2	448.2	538.0	462.6	458.6	467.4	454.4	477.3
	前年比増減枚数	-7.2	-31.4	-46.4	-8.6	-36.8	-50.6	-0.2	-153.2	-256.6	-302.6	-140.4	-83.6	-93.1
名古屋市	各月の折込枚数	429.2	469.9	426.7	511.6	461.7	464.1	472.4	411.6	221.8	173.2	349.3	384.0	398.0
	前年の折込枚数	420.0	485.7	458.8	495.3	486.0	491.5	459.4	540.1	455.0	455.7	490.2	470.7	475.7
	前年比増減枚数	9.3	-15.8	-32.2	16.3	-24.3	-27.4	13.0	-128.5	-233.1	-282.5	-140.8	-86.7	-77.7

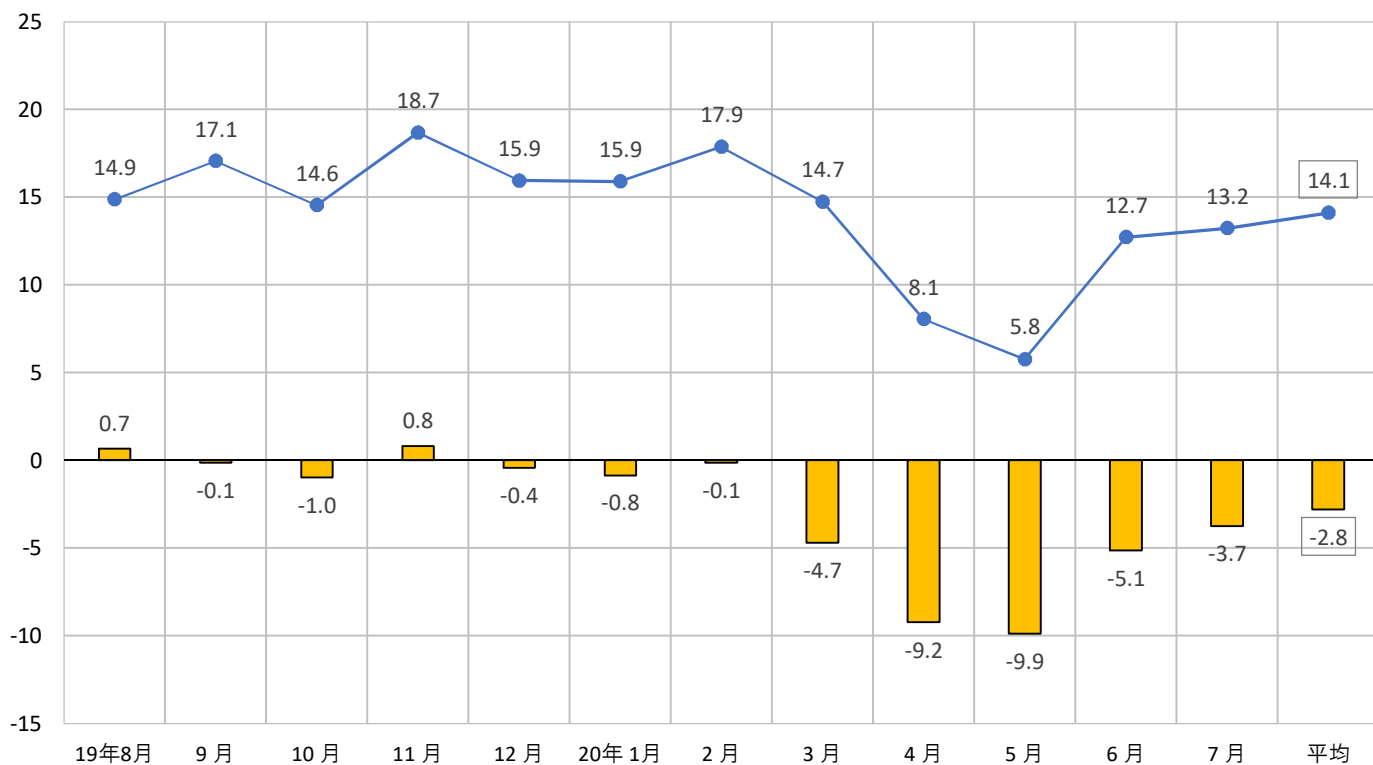
・ブロック別 1世帯当たり1日折込枚数

		19年8月	9月	10月	11月	12月	20年1月	2月	3月	4月	5月	6月	7月	平均
北東部	各月の折込枚数	14.9	17.1	14.6	18.7	15.9	15.9	17.9	14.7	8.1	5.8	12.7	13.2	14.1
	前年の折込枚数	14.2	17.2	15.5	17.9	16.4	16.7	18.0	19.4	17.3	15.7	17.9	17.0	16.9
	前年比増減枚数	0.7	-0.1	-1.0	0.8	-0.4	-0.8	-0.1	-4.7	-9.2	-9.9	-5.1	-3.7	-2.8
南東部	各月の折込枚数	15.4	17.9	15.7	19.9	16.8	17.6	19.1	15.5	8.5	7.0	14.0	14.5	15.1
	前年の折込枚数	15.2	18.1	16.3	18.4	17.6	17.8	18.6	19.7	18.8	16.2	19.0	18.2	17.8
	前年比増減枚数	0.2	-0.2	-0.6	1.5	-0.7	-0.2	0.4	-4.2	-10.4	-9.3	-5.0	-3.7	-2.7
北西部	各月の折込枚数	12.9	14.1	12.5	15.2	13.4	13.6	14.6	11.8	7.0	5.3	10.3	11.3	11.8
	前年の折込枚数	12.4	15.0	13.7	15.0	14.4	14.5	14.9	15.0	14.4	13.7	14.7	14.2	14.3
	前年比増減枚数	0.5	-0.9	-1.2	0.2	-1.0	-1.0	-0.3	-3.2	-7.5	-8.4	-4.4	-3.0	-2.5
南西部	各月の折込枚数	14.1	15.8	14.3	16.9	15.5	15.0	16.0	12.8	7.1	5.2	11.3	12.4	13.0
	前年の折込枚数	14.4	16.9	15.9	17.2	16.7	16.7	16.6	17.9	17.1	15.3	16.1	15.7	16.4
	前年比増減枚数	-0.2	-1.1	-1.5	-0.3	-1.2	-1.7	-0.6	-5.1	-10.0	-10.1	-4.8	-3.3	-3.3
名古屋市	各月の折込枚数	14.3	16.2	14.2	17.6	15.4	15.5	16.9	13.7	7.6	5.8	12.0	12.8	13.5
	前年の折込枚数	14.0	16.7	15.3	17.1	16.2	16.4	17.0	18.0	16.9	15.2	16.9	16.2	16.3
	前年比増減枚数	0.3	-0.5	-1.1	0.6	-0.8	-0.9	-0.1	-4.3	-9.2	-9.4	-4.9	-3.4	-2.8

13) 7月 ブロック別1世帯当たり1日平均折込枚数と増減

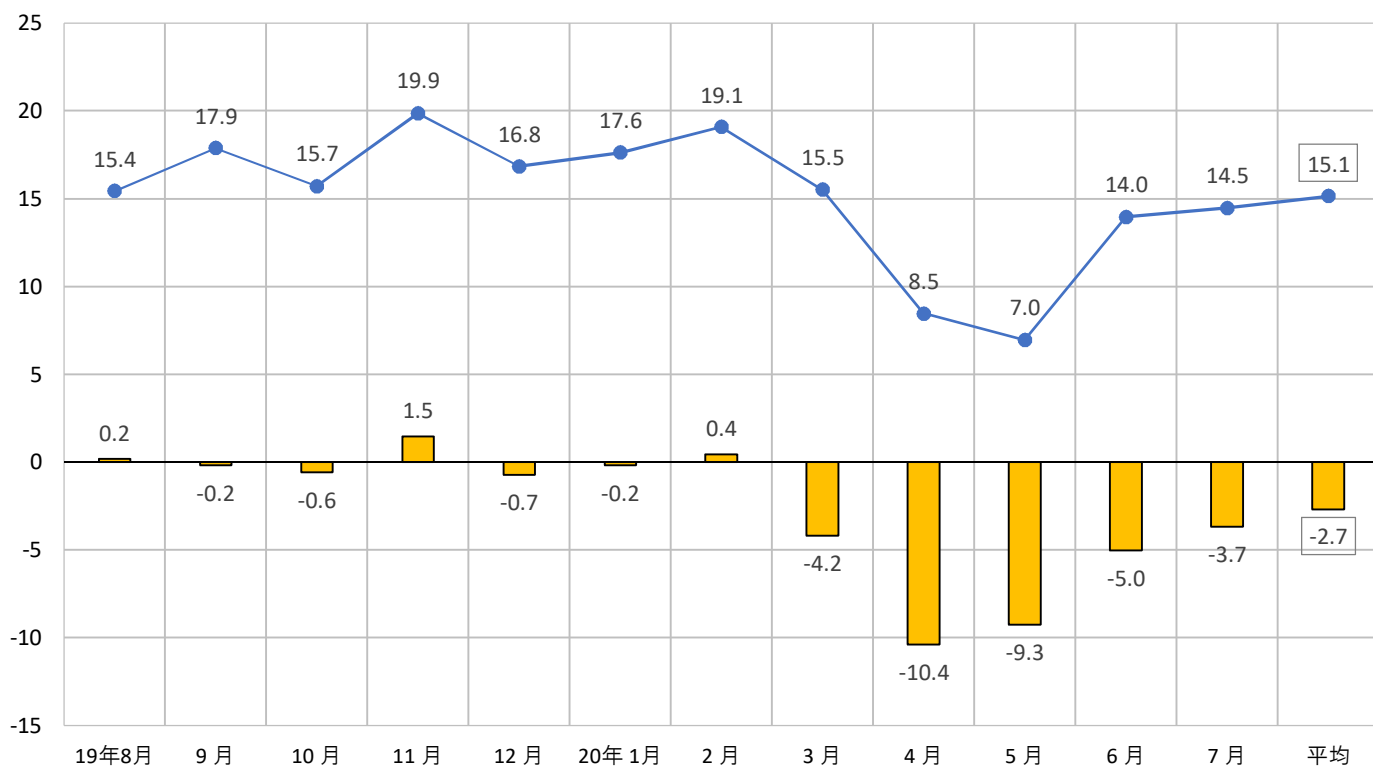
北東部

前年比増減枚数 各月の折込枚数



南東部

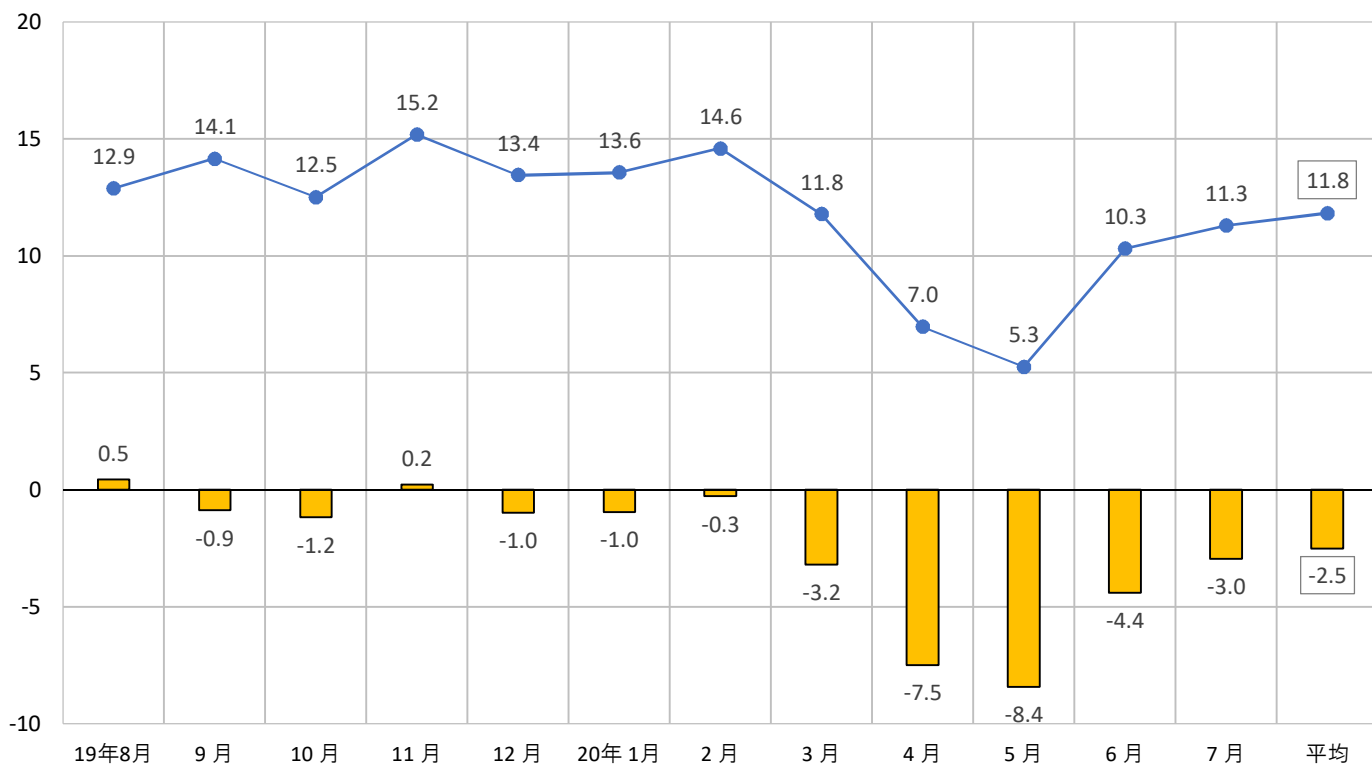
前年比増減枚数 各月の折込枚数



13) 7月 ブロック別1世帯当たり1日平均折込枚数と増減

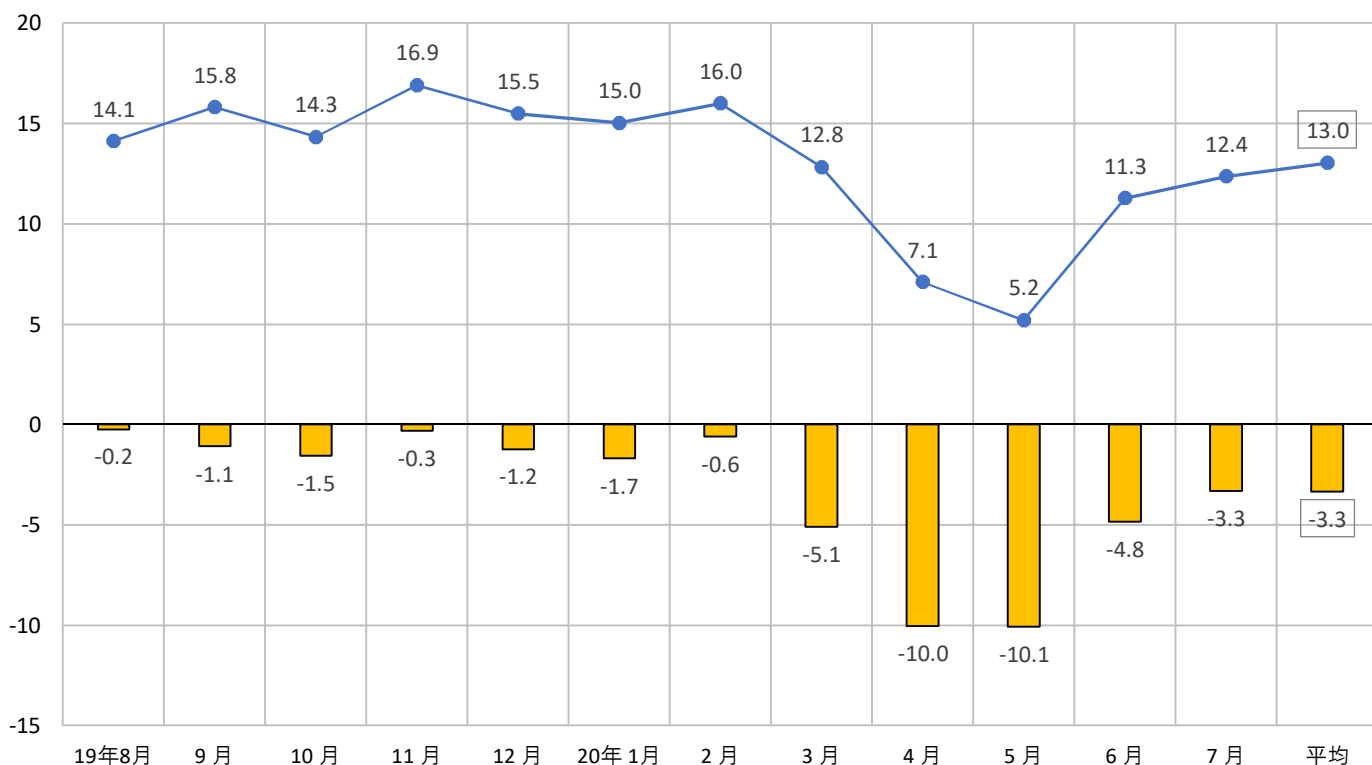
北西部

前年比増減枚数 各月の折込枚数



南西部

前年比増減枚数 各月の折込枚数



## 14) 7月 ブロック別・業種別折込枚数と増減状況

## 北東部

業種	今年	前年	増減	RANK
その他不動産	48.6	48.3	0.3	1
その他サービス業	43.4	49.9	-6.4	2
総合食品スーパー	37.4	52.7	-15.3	3
予備校・進学塾	35.4	32.6	2.9	4
遊戯・娯楽	29.9	36.3	-6.4	5
通信販売	25.9	30.7	-4.9	6
総合スーパー	22.0	28.6	-6.6	7
自動車関連	20.3	22.9	-2.6	8
家電用品	19.6	20.6	-1.0	9
飲食	13.4	17.3	-3.9	10
食料品	12.9	11.7	1.1	11
化粧品・医薬・健康食品	11.0	10.0	1.0	12
大型衣料専門店	9.3	8.6	0.7	13
家具類	8.7	10.4	-1.7	14
大型専門店	8.1	9.1	-1.0	15
建売住宅	6.0	10.6	-4.6	16
求人	5.9	10.1	-4.3	17
スポーツ	5.7	12.4	-6.7	18
マンション	5.3	4.9	0.4	19
銀行・証券・保険等	4.6	7.9	-3.3	20
理容店・美容院	4.3	5.0	-0.7	21
貴金属品	3.4	6.6	-3.1	22
衣料品	2.9	4.9	-2.0	23
日用雑貨	2.6	3.4	-0.9	24
趣味・娯楽品	2.1	4.3	-2.1	25
その他の小売店	1.9	1.4	0.4	26
上記以外のもの	1.7	5.1	-3.4	27
商店街	1.6	3.4	-1.9	28
百貨店	1.3	10.3	-9.0	29
観光・旅行・ホテル	1.1	10.6	-9.4	30
各種学校	0.7	1.3	-0.6	31
ホームセンター	0.1	0.3	-0.1	32
合計	397.0	492.0	-95.0	

## 北西部

業種	今年	前年	増減	RANK
総合食品スーパー	37.2	52.8	-15.7	1
その他サービス業	33.2	34.7	-1.5	2
その他不動産	31.5	31.3	0.2	3
通信販売	27.0	30.7	-3.7	4
遊戯・娯楽	25.7	29.0	-3.3	5
総合スーパー	22.7	28.3	-5.7	6
家電用品	19.0	17.8	1.2	7
自動車関連	17.3	17.8	-0.5	8
予備校・進学塾	15.7	17.0	-1.3	9
飲食	13.8	17.5	-3.7	10
化粧品・医薬・健康食品	12.3	13.2	-0.8	11
食料品	12.2	11.8	0.3	12
大型衣料専門店	7.2	6.0	1.2	13
建売住宅	6.5	8.3	-1.8	14
大型専門店	6.5	6.7	-0.2	14
スポーツ	5.7	7.0	-1.3	16
マンション	5.5	5.2	0.3	17
求人	5.2	12.7	-7.5	18
衣料品	5.2	5.0	0.2	18
家具類	4.3	5.5	-1.2	20
銀行・証券・保険等	3.7	5.5	-1.8	21
貴金属品	3.3	4.3	-1.0	22
理容店・美容院	3.0	4.0	-1.0	23
趣味・娯楽品	2.8	4.8	-2.0	24
日用雑貨	2.5	3.8	-1.3	25
観光・旅行・ホテル	2.2	11.5	-9.3	26
その他の小売店	1.8	2.3	-0.5	27
商店街	1.7	3.7	-2.0	28
百貨店	1.7	6.3	-4.7	28
上記以外のもの	1.2	6.0	-4.8	30
各種学校	0.8	1.3	-0.5	31
ホームセンター	0.3	1.0	-0.7	32
合計	338.5	413.0	-74.5	

## 14) 7月 ブロック別・業種別折込枚数と増減状況

## 南東部

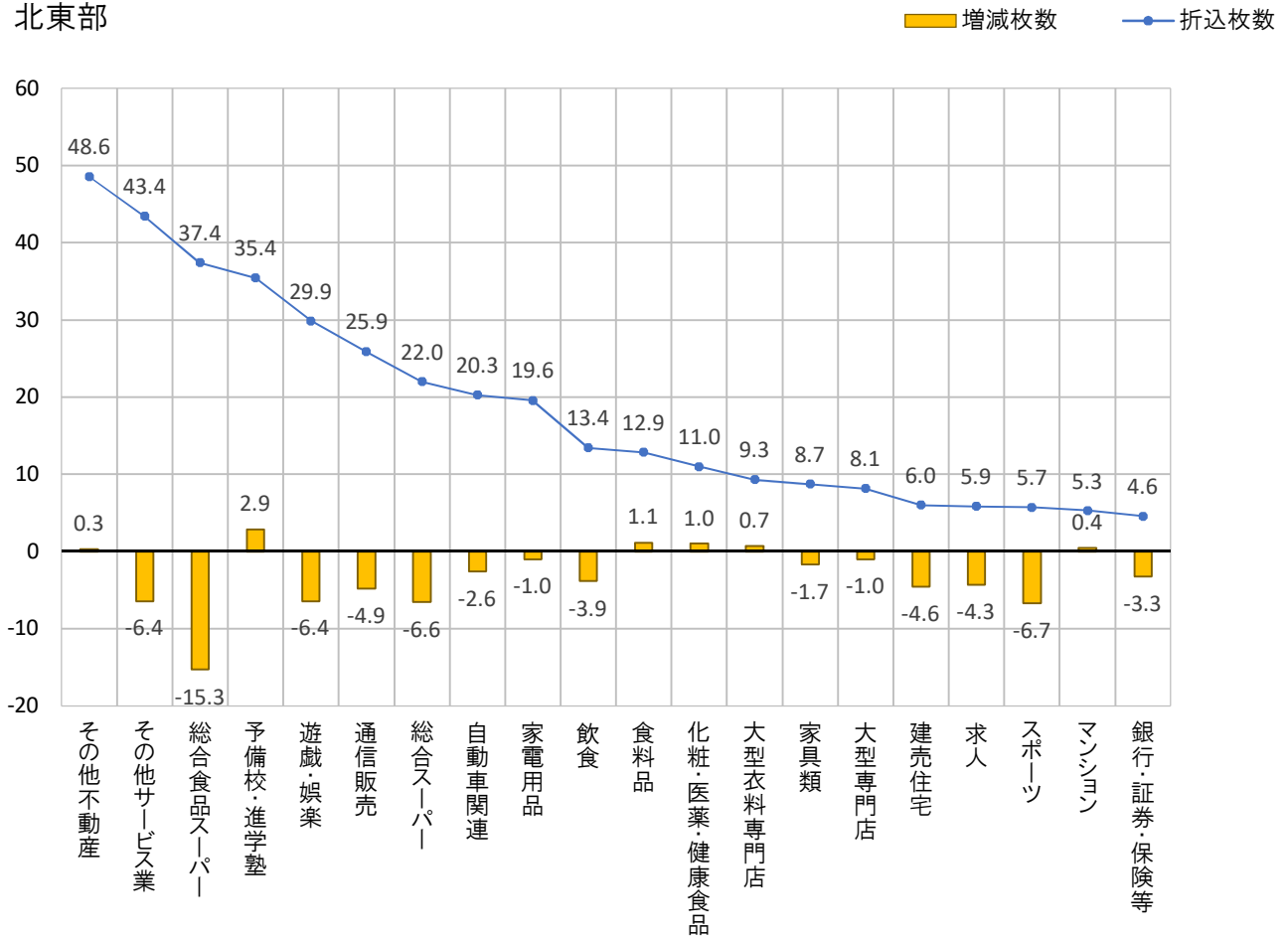
業種	今年	前年	増減	RANK
その他不動産	45.2	50.4	-5.2	1
総合食品スーパー	44.2	55.0	-10.8	2
その他サービス業	37.8	43.6	-5.8	3
遊戯・娯楽	34.8	45.6	-10.8	4
自動車関連	32.6	32.4	0.2	5
通信販売	31.4	33.8	-2.4	6
総合スーパー	29.8	31.2	-1.4	7
予備校・進学塾	28.4	32.8	-4.4	8
家電用品	19.4	20.6	-1.2	9
化粧品・医薬・健康食品	17.0	16.8	0.2	10
大型衣料専門店	14.0	12.6	1.4	11
飲食	14.0	19.2	-5.2	11
家具類	12.0	11.6	0.4	13
食料品	11.6	14.0	-2.4	14
求人	8.2	12.0	-3.8	15
銀行・証券・保険等	6.8	8.6	-1.8	16
大型専門店	6.8	9.0	-2.2	16
マンション	6.4	4.8	1.6	18
建売住宅	6.0	9.6	-3.6	19
スポーツ	4.4	10.8	-6.4	20
衣料品	3.4	5.8	-2.4	21
商店街	3.0	2.8	0.2	22
理容店・美容院	2.8	5.0	-2.2	23
貴金属品	2.8	3.0	-0.2	23
日用雑貨	2.6	3.0	-0.4	25
趣味・娯楽品	2.6	5.0	-2.4	25
観光・旅行・ホテル	2.4	11.4	-9.0	27
上記以外のもの	1.4	5.8	-4.4	28
その他の小売店	1.2	2.0	-0.8	29
百貨店	0.4	6.2	-5.8	30
各種学校	0.2	0.8	-0.6	31
ホームセンター	0.2	1.4	-1.2	31
合計	433.8	526.6	-92.8	

## 南西部

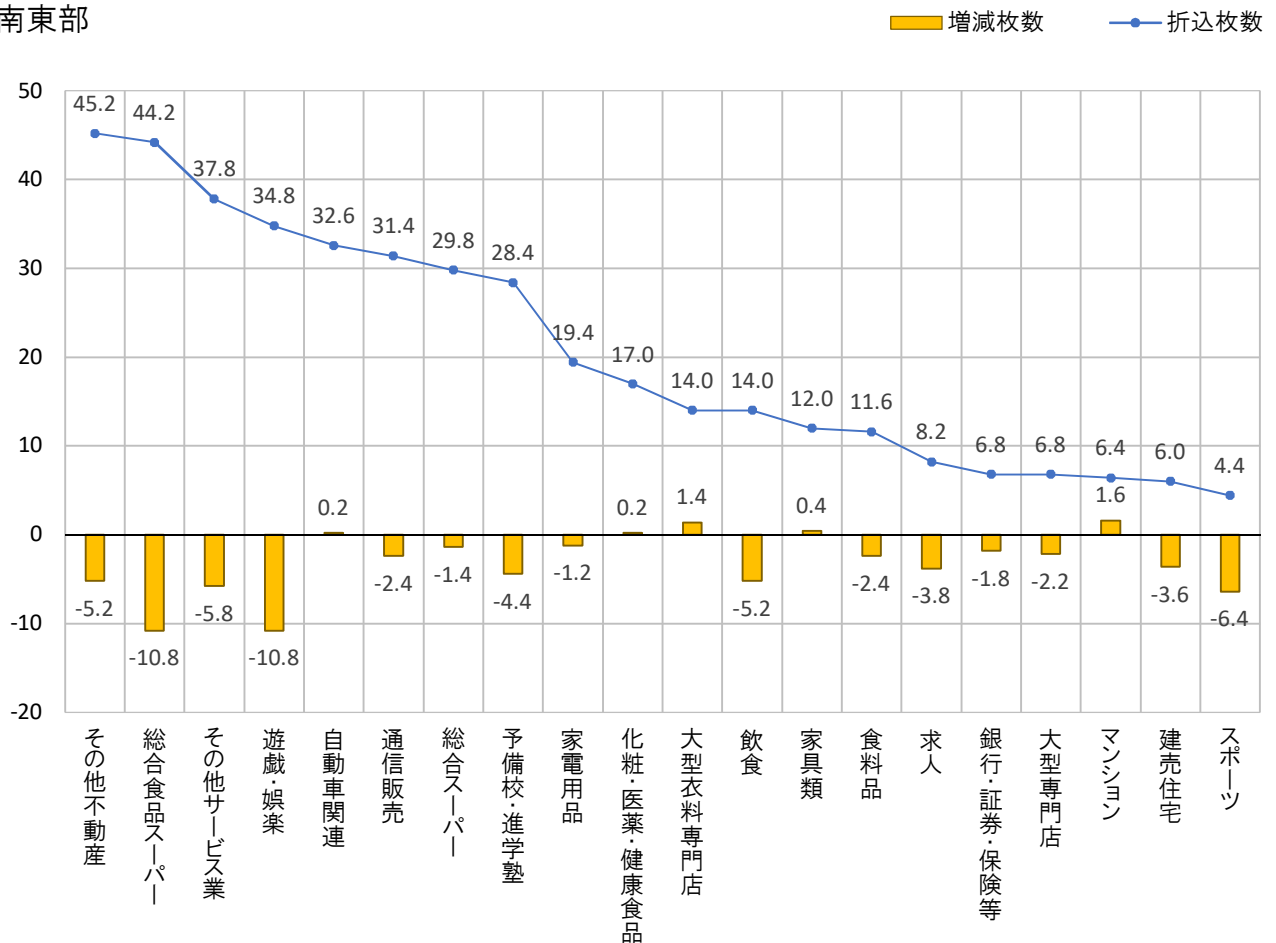
業種	今年	前年	増減	RANK
遊戯・娯楽	47.8	55.6	-7.8	1
総合食品スーパー	35.4	50.6	-15.2	2
その他サービス業	33.0	31.4	1.6	3
総合スーパー	28.2	32.0	-3.8	4
その他不動産	26.4	27.0	-0.6	5
通信販売	25.6	27.4	-1.8	6
自動車関連	23.2	23.6	-0.4	7
家電用品	19.0	20.6	-1.6	8
飲食	18.4	22.4	-4.0	9
化粧品・医薬・健康食品	15.0	13.2	1.8	10
予備校・進学塾	14.2	17.2	-3.0	11
大型衣料専門店	13.4	15.0	-1.6	12
食料品	8.4	10.0	-1.6	13
大型専門店	8.2	9.0	-0.8	14
建売住宅	7.0	9.6	-2.6	15
求人	6.4	14.6	-8.2	16
家具類	5.2	6.2	-1.0	17
衣料品	5.2	6.4	-1.2	17
銀行・証券・保険等	4.6	7.8	-3.2	19
スポーツ	4.0	5.6	-1.6	20
マンション	4.0	5.2	-1.2	20
その他の小売店	3.2	1.2	2.0	22
趣味・娯楽品	2.8	9.6	-6.8	23
貴金属品	2.6	4.6	-2.0	24
理容店・美容院	1.8	3.2	-1.4	25
日用雑貨	1.8	2.4	-0.6	25
観光・旅行・ホテル	1.6	7.8	-6.2	27
上記以外のもの	1.4	9.4	-8.0	28
商店街	1.2	1.2	0.0	29
百貨店	0.8	2.0	-1.2	30
各種学校	0.6	1.8	-1.2	31
ホームセンター	0.4	0.8	-0.4	32
合計	370.8	454.4	-83.6	

15) 7月 ブロック別・業種別折込枚数と増減状況 (各上位20業種)

北東部

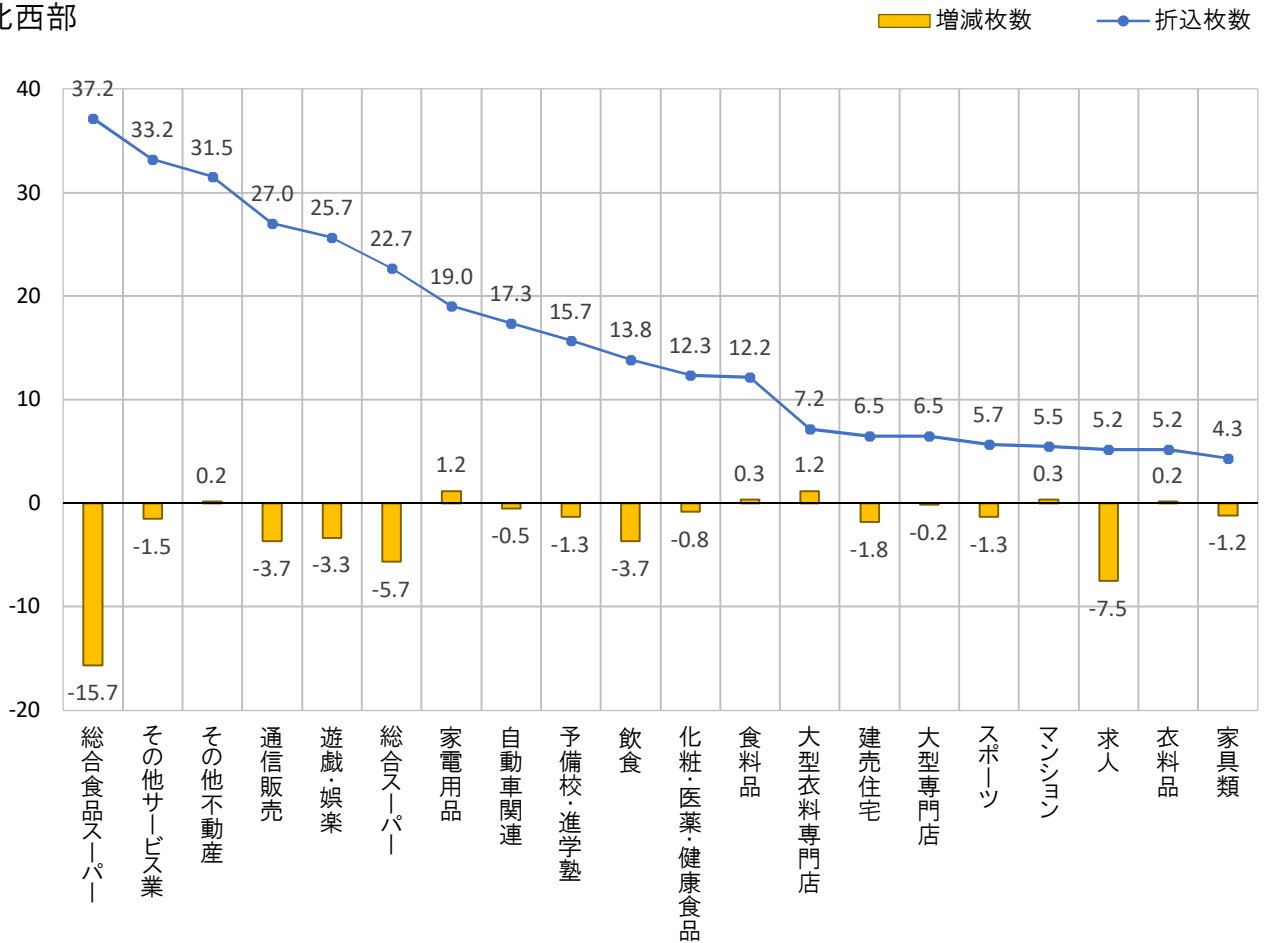


南東部

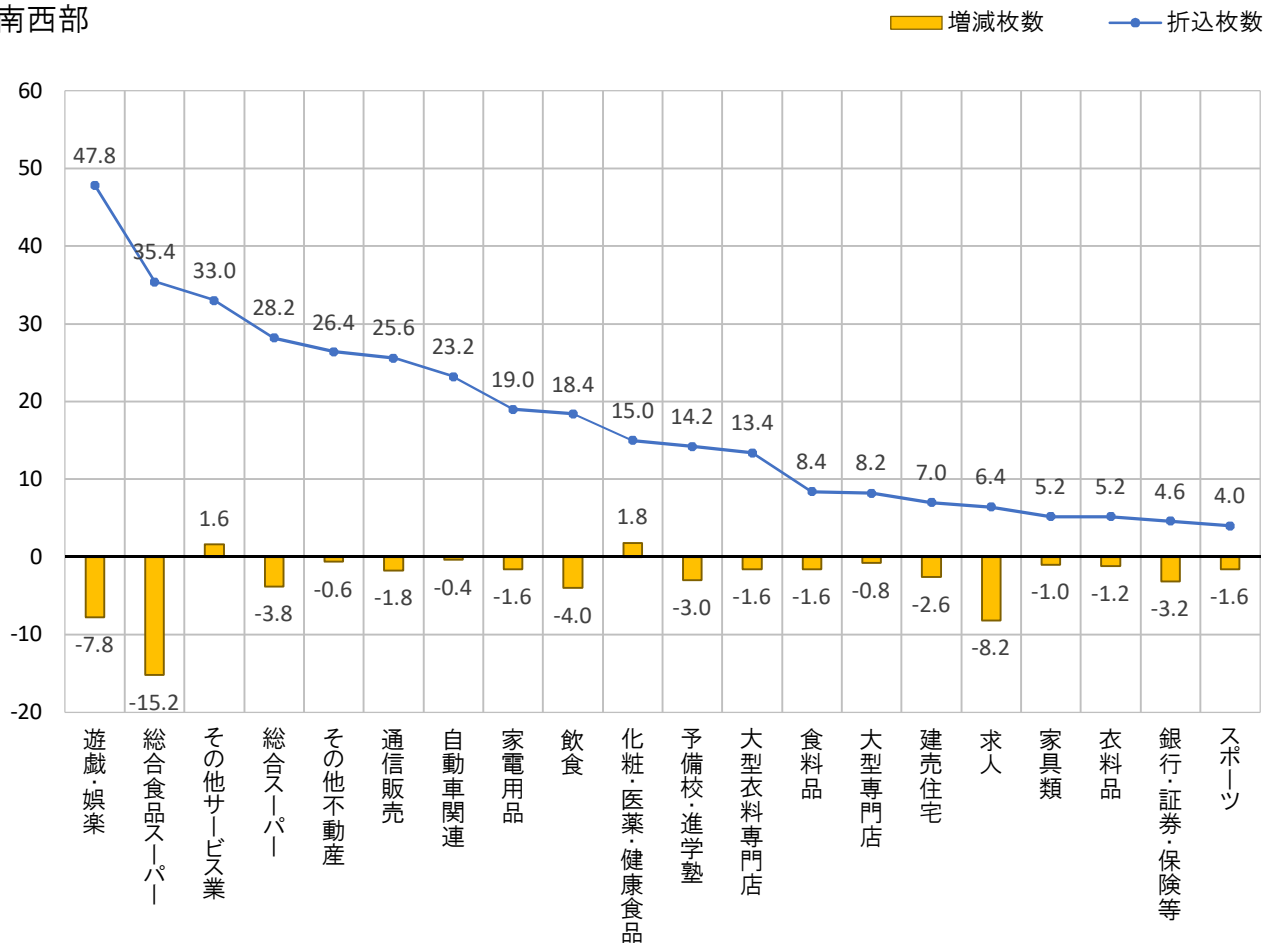


15) 7月 ブロック別・業種別折込枚数と増減状況 (各上位20業種)

北西部



南西部

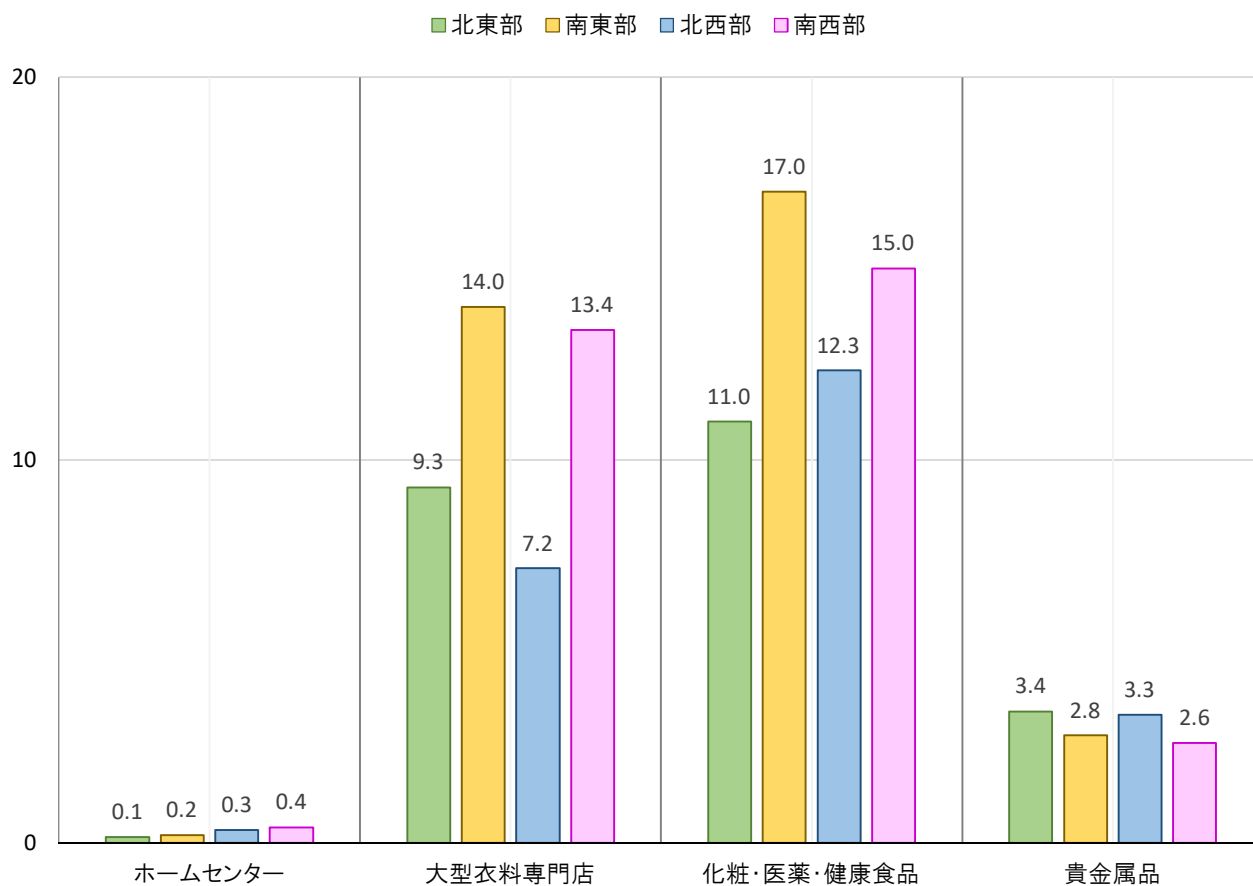
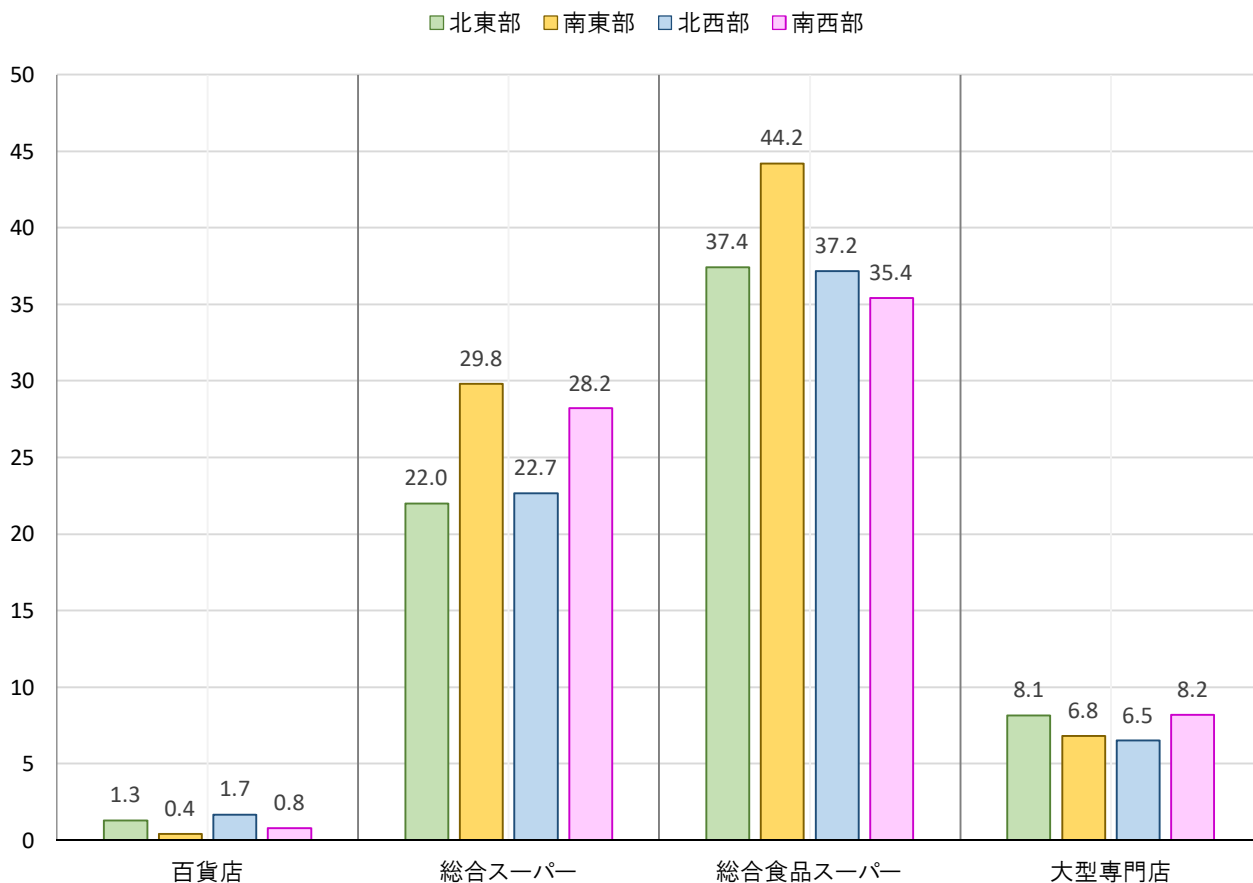




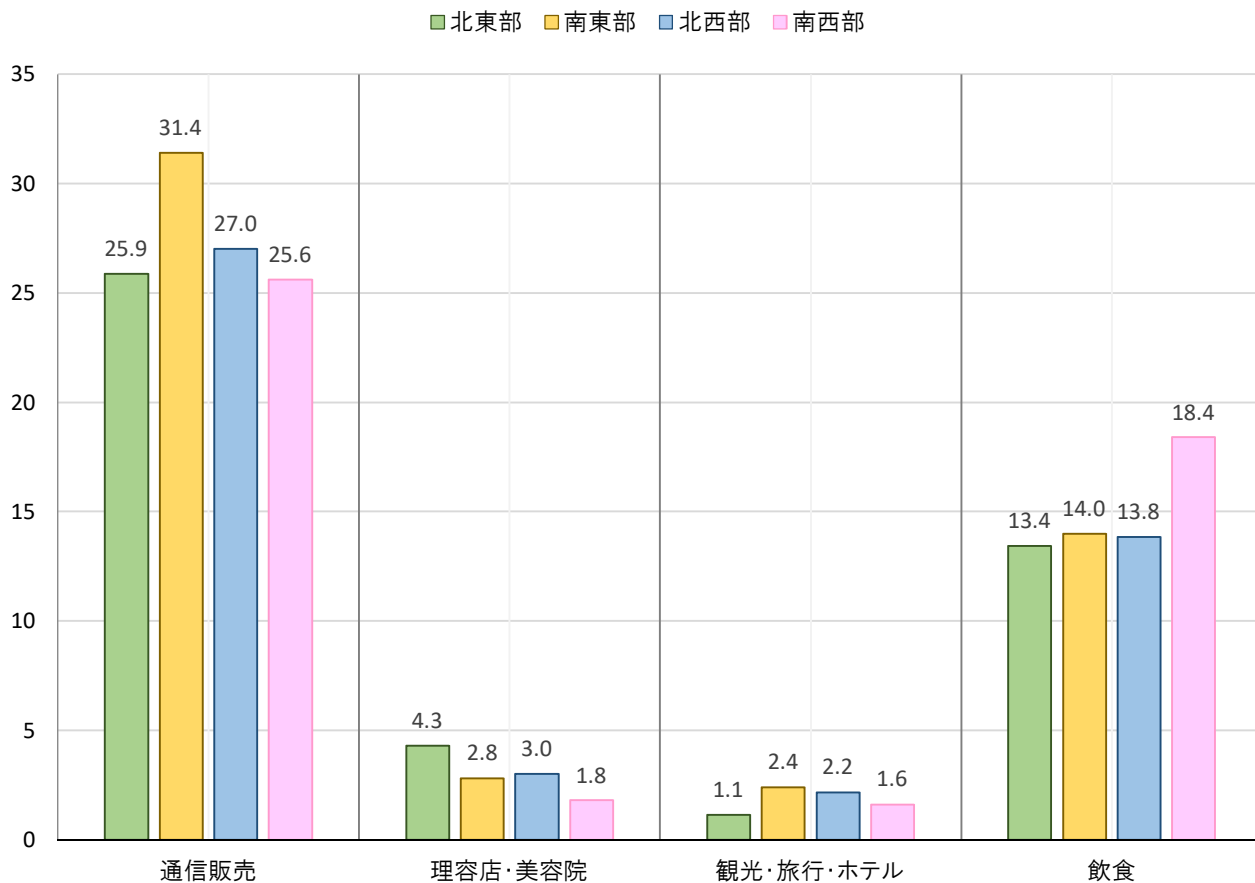
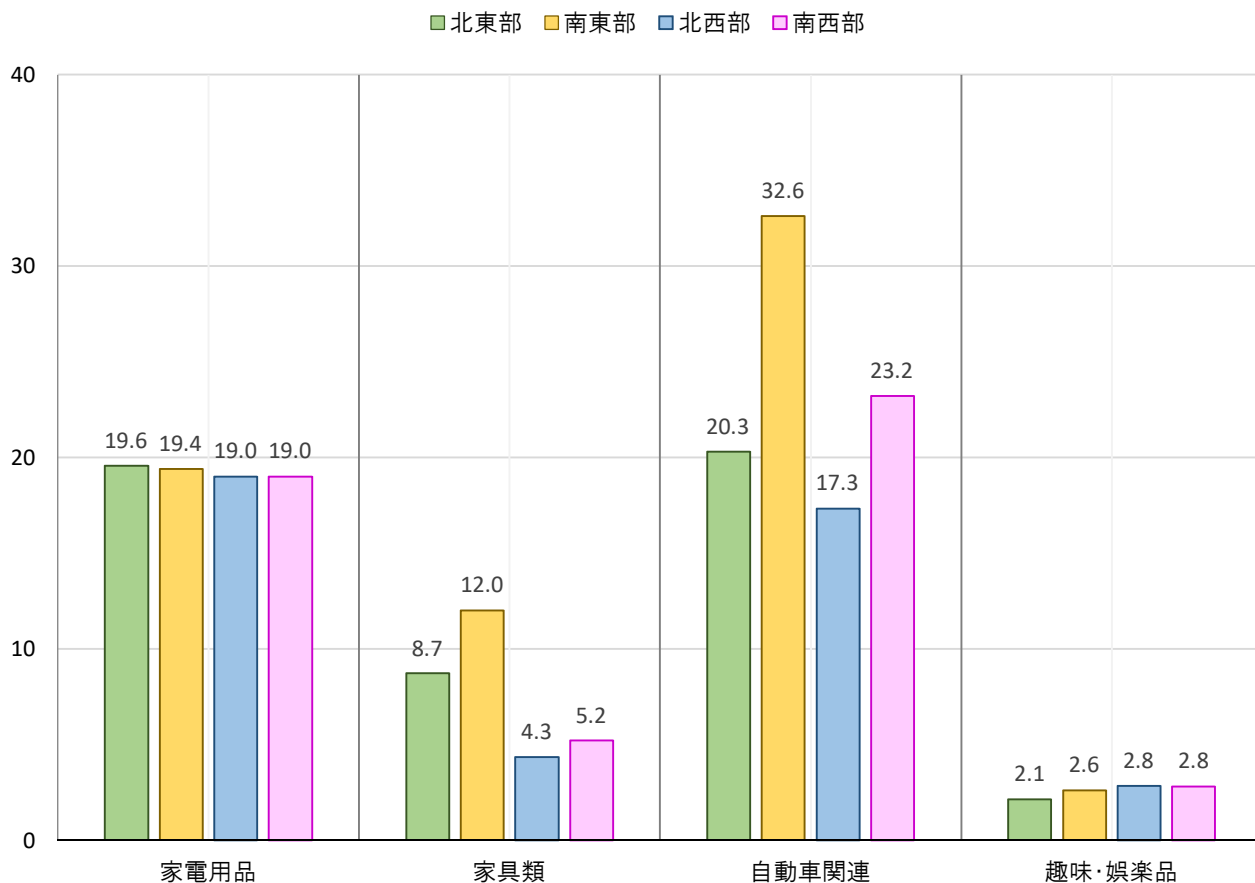
## 16) 7月 ブロック別・業種別折込枚数

ブロック 業種	北東部			南東部			北西部			南西部		
	枚数	前年	増減	枚数	前年	増減	枚数	前年	増減	枚数	前年	増減
百貨店	1.3	10.3	-9.0	0.4	6.2	-5.8	1.7	6.3	-4.7	0.8	2.0	-1.2
総合スーパー	22.0	28.6	-6.6	29.8	31.2	-1.4	22.7	28.3	-5.7	28.2	32.0	-3.8
総合食品スーパー	37.4	52.7	-15.3	44.2	55.0	-10.8	37.2	52.8	-15.7	35.4	50.6	-15.2
大型専門店	8.1	9.1	-1.0	6.8	9.0	-2.2	6.5	6.7	-0.2	8.2	9.0	-0.8
ホームセンター	0.1	0.3	-0.1	0.2	1.4	-1.2	0.3	1.0	-0.7	0.4	0.8	-0.4
大型衣料専門店	9.3	8.6	0.7	14.0	12.6	1.4	7.2	6.0	1.2	13.4	15.0	-1.6
食料品	12.9	11.7	1.1	11.6	14.0	-2.4	12.2	11.8	0.3	8.4	10.0	-1.6
衣料品	2.9	4.9	-2.0	3.4	5.8	-2.4	5.2	5.0	0.2	5.2	6.4	-1.2
化粧・医薬・健康食品	11.0	10.0	1.0	17.0	16.8	0.2	12.3	13.2	-0.8	15.0	13.2	1.8
貴金属品	3.4	6.6	-3.1	2.8	3.0	-0.2	3.3	4.3	-1.0	2.6	4.6	-2.0
家電用品	19.6	20.6	-1.0	19.4	20.6	-1.2	19.0	17.8	1.2	19.0	20.6	-1.6
家具類	8.7	10.4	-1.7	12.0	11.6	0.4	4.3	5.5	-1.2	5.2	6.2	-1.0
自動車関連	20.3	22.9	-2.6	32.6	32.4	0.2	17.3	17.8	-0.5	23.2	23.6	-0.4
趣味・娯楽品	2.1	4.3	-2.1	2.6	5.0	-2.4	2.8	4.8	-2.0	2.8	9.6	-6.8
日用雑貨	2.6	3.4	-0.9	2.6	3.0	-0.4	2.5	3.8	-1.3	1.8	2.4	-0.6
その他の小売店	1.9	1.4	0.4	1.2	2.0	-0.8	1.8	2.3	-0.5	3.2	1.2	2.0
商店街	1.6	3.4	-1.9	3.0	2.8	0.2	1.7	3.7	-2.0	1.2	1.2	0.0
通信販売	25.9	30.7	-4.9	31.4	33.8	-2.4	27.0	30.7	-3.7	25.6	27.4	-1.8
理容店・美容院	4.3	5.0	-0.7	2.8	5.0	-2.2	3.0	4.0	-1.0	1.8	3.2	-1.4
観光・旅行・ホテル	1.1	10.6	-9.4	2.4	11.4	-9.0	2.2	11.5	-9.3	1.6	7.8	-6.2
飲食	13.4	17.3	-3.9	14.0	19.2	-5.2	13.8	17.5	-3.7	18.4	22.4	-4.0
スポーツ	5.7	12.4	-6.7	4.4	10.8	-6.4	5.7	7.0	-1.3	4.0	5.6	-1.6
遊戯・娯楽	29.9	36.3	-6.4	34.8	45.6	-10.8	25.7	29.0	-3.3	47.8	55.6	-7.8
その他サービス業	43.4	49.9	-6.4	37.8	43.6	-5.8	33.2	34.7	-1.5	33.0	31.4	1.6
建売住宅	6.0	10.6	-4.6	6.0	9.6	-3.6	6.5	8.3	-1.8	7.0	9.6	-2.6
マンション	5.3	4.9	0.4	6.4	4.8	1.6	5.5	5.2	0.3	4.0	5.2	-1.2
その他不動産	48.6	48.3	0.3	45.2	50.4	-5.2	31.5	31.3	0.2	26.4	27.0	-0.6
予備校・進学塾	35.4	32.6	2.9	28.4	32.8	-4.4	15.7	17.0	-1.3	14.2	17.2	-3.0
各種学校	0.7	1.3	-0.6	0.2	0.8	-0.6	0.8	1.3	-0.5	0.6	1.8	-1.2
求人	5.9	10.1	-4.3	8.2	12.0	-3.8	5.2	12.7	-7.5	6.4	14.6	-8.2
銀行・証券・保険等	4.6	7.9	-3.3	6.8	8.6	-1.8	3.7	5.5	-1.8	4.6	7.8	-3.2
上記以外のもの	1.7	5.1	-3.4	1.4	5.8	-4.4	1.2	6.0	-4.8	1.4	9.4	-8.0
合計	397.0	492.0	-95.0	433.8	526.6	-92.8	338.5	413.0	-74.5	370.8	454.4	-83.6
1日平均折込枚数	13.2	17.0	-3.7	14.5	18.2	-3.7	11.3	14.2	-3.0	12.4	15.7	-3.3

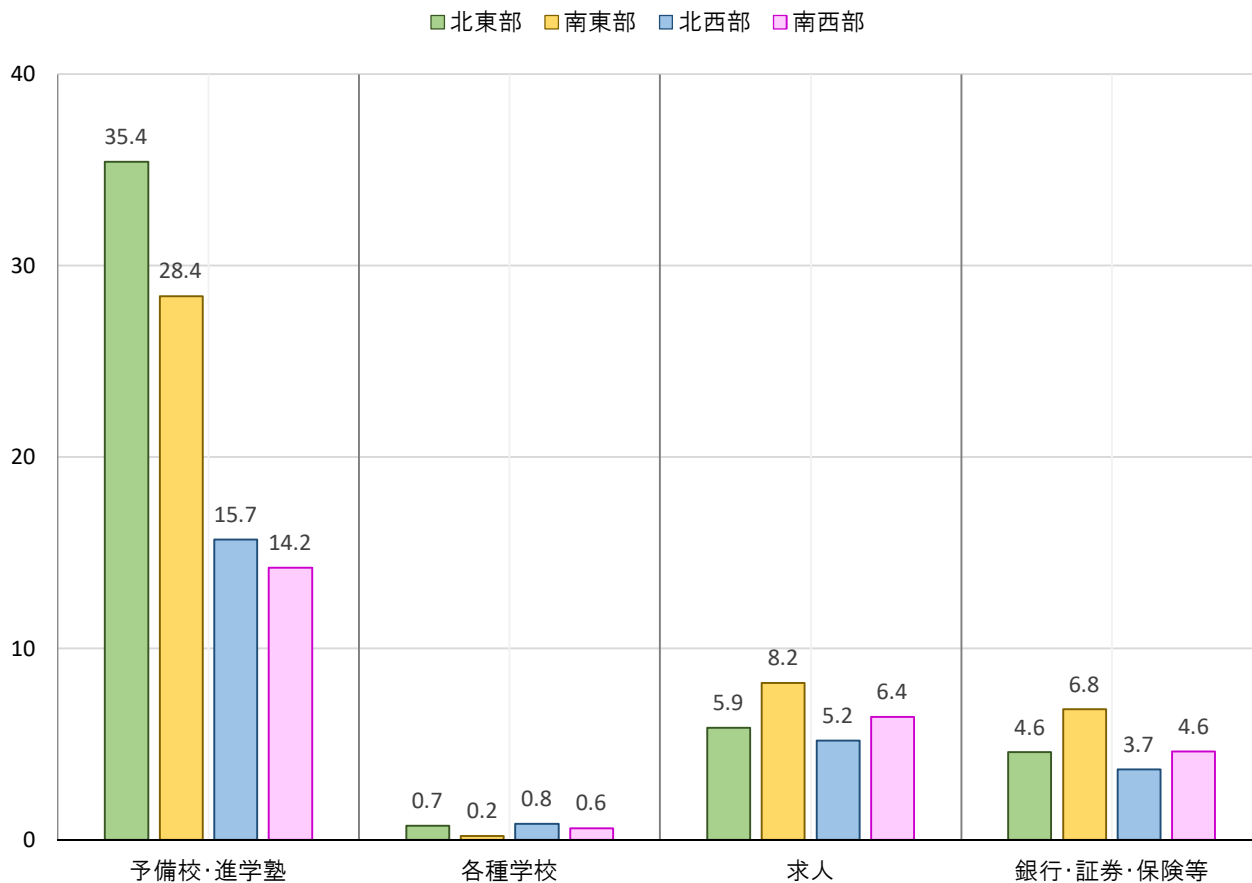
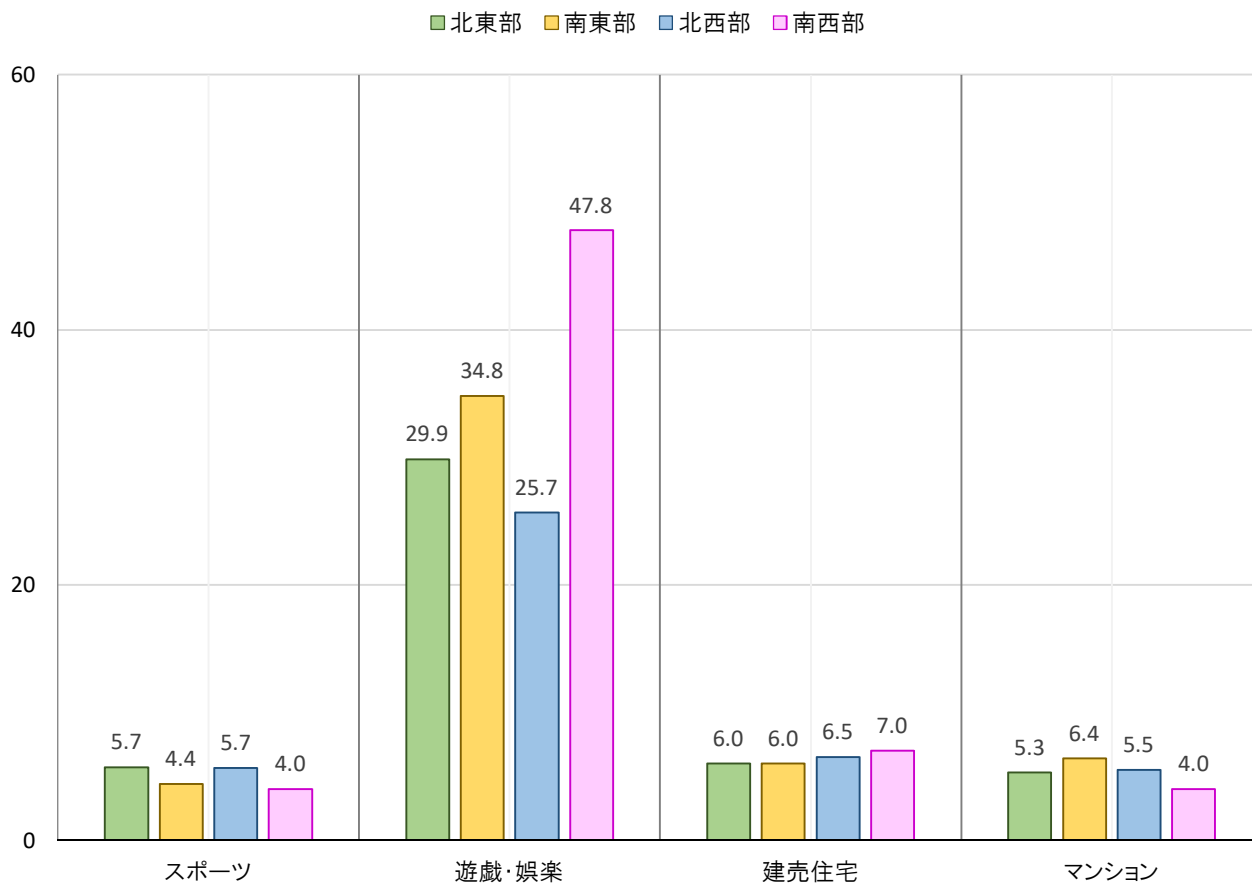
17) 7月 ブロック別・業種別折込枚数



17) 7月 ブロック別・業種別折込枚数



17) 7月 ブロック別・業種別折込枚数



## 業種別構成比

		曜 日								合 計	サ イ ズ					カ ラ ー		
		月	火	水	木	金	土	日	B 1		B 2	B 3	B 4	B 5	1 色	2 色	多 色	
百貨店	百貨店		2.1		0.1				0.3			0.2	0.3				0.3	
			23		2				25			5	20				25	
スーパー	大型スーパー	4.2	12.2	4.5	8.3	3.4	5.6	9.8	6.6		10.7	9.2	5.7		15.0	25.4	5.5	
		20	136	66	124	59	100	75	580		17	195	368		56	70	454	
	食品スーパー	5.9	17.7	12.5	7.5	5.5	6.6	19.6	10.0		2.5	18.5	7.5		35.3	37.3	7.9	
		28	197	182	113	96	117	150	883		4	393	486		132	103	648	
	小 計	10.0	29.9	17.0	15.8	8.9	12.2	29.4	16.6		13.2	27.6	13.2		50.3	62.7	13.5	
		48	333	248	237	155	217	225	1,463		21	588	854		188	173	1,102	
DS・HC	大型店		0.1	6.8	4.3	0.1	0.3		1.9		23.3	6.1	0.1				2.1	
			1	99	64	1	6		171		37	130	4				171	
	日用雑貨中心店		0.1				0.2	0.3	0.1				0.1		0.5		0.0	
			1				3	2	6				6		2		4	
	大型衣料店			5.7	3.3	5.8	0.6		2.8			6.4	1.7			3.6	2.9	
				83	50	101	11		245			137	108			10	235	
	小 計		0.2	12.5	7.6	5.9	1.1	0.3	4.8		23.3	12.5	1.8		0.5	3.6	5.0	
			2	182	114	102	20	2	422		37	267	118		2	10	410	
一般小売	食料店	3.1	1.2	0.8	6.7	3.7	2.0	3.1	3.0			1.3	3.6	1.6	7.2		2.9	
		15	13	12	100	64	35	24	263			27	235	1	27		236	
	衣料店	0.2	0.4	1.0	2.3	1.9	0.3	0.1	1.1			0.9	1.1	1.6	0.8	0.7	1.1	
		1	4	15	34	33	6	1	94			20	73	1	3	2	89	
	化粧品・医療・健康食品	2.1	4.5	13.9	0.6	1.1	1.2		3.5		2.5	6.5	2.5	7.9	0.8		3.8	
		10	50	202	9	19	21		311		4	139	163	5	3		308	
	貴金属品			0.2	1.3	1.9	0.8		0.8			0.1	1.1			0.4	0.9	
				3	20	33	15		71			2	69			1	70	
	家電用品	0.4	0.1	2.1	5.3	0.8	16.6	2.9	5.0	100.0	14.5	12.5	2.3		6.7		5.1	
		2	1	30	79	14	295	22	443	7	23	267	146		25		418	
	家具類			1.6	3.8	2.3	3.0		2.0		3.8	3.1	1.6		1.9		2.0	
				23	57	40	53		173		6	65	102		7		166	
	自動車関連	0.6		0.4	7.6	13.6	7.6	3.9	5.9			10.9	4.5		0.3	0.4	6.4	
		3		6	114	237	135	30	525			233	292		1	1	523	
	趣味・娯楽品		1.4	0.3	1.4	0.9	0.2		0.7			0.1	0.9				0.7	
			16	4	21	15	3		59			3	56				59	
	日用雑貨	1.7	0.9	0.5	0.9	0.7	0.2		0.6			0.6		20.6	2.9		0.5	
		8	10	8	14	12	3		55			42		13	11		44	
	その他		0.4		1.5	0.4	0.2	1.2	0.5			0.7					0.6	
			4		22	7	4	9	46			46					46	
	商店街		0.9	1.3	0.3	0.3		0.4	0.5			0.9	0.4				0.5	
			10	19	4	6		3	42			19	23				42	
	通信販売	10.5	14.3	13.0	7.7	3.2	0.7	6.0	7.1		10.1	3.7	8.2				7.7	
		50	159	189	115	56	13	46	628		16	79	533				628	
	小 計	18.6	24.0	35.0	39.2	30.9	32.8	17.6	30.7	100.0	30.8	40.1	27.5	31.7	20.6	1.4	32.1	
		89	267	511	589	536	583	135	2,710	7	49	854	1,780	20	77	4	2,629	
サービス	理容店・美容院		0.4	0.5	0.1	1.3	1.7	0.7	0.8			0.0	1.1		0.5		0.8	
			5	7	2	22	30	5	71			1	70		2		69	
	観光・旅行・ホテル	0.2		1.7			0.4	0.9	0.5				0.6				0.5	
		1		25			8	7	41				41				41	
	飲食	3.3	1.3	5.0	2.1	10.1	1.2	1.2	3.8			0.0	5.2		0.3		4.1	
		16	14	73	31	175	21	9	339			1	338		1		338	
	スポーツ	0.4	1.3	1.6	0.1	2.4	1.5	0.7	1.3			0.5	1.6	3.2			1.4	
		2	14	24	2	42	27	5	116			11	103	2			116	
	遊戯・娯楽	19.5	11.2	13.6	6.0	5.0	8.8	3.3	8.8			8.2	9.3	1.6	0.8		9.4	
		93	125	199	90	87	157	25	776			174	601	1	3		773	
	その他	17.8	5.5	5.5	11.9	8.2	12.4	11.8	9.7			1.6	12.4	30.2	4.8	0.4	10.2	
		85	61	80	178	142	221	90	857			35	803	19	18	1	838	
	小 計	41.2	19.7	28.0	20.2	26.9	26.1	18.4	24.9			10.4	30.2	34.9	6.4	0.4	26.6	
		197	219	408	303	468	464	141	2,200			222	1,956	22	24	1	2,175	
不動産	建売住宅	0.2	0.2	0.3	1.3	3.2	3.5	0.1	1.7			0.4	2.1		1.1		1.7	
		1	2	4	19	56	63	1	146			8	138		4		142	
	マンション	0.2	0.1	0.1	1.7	2.2	2.9	0.4	1.4		9.4	3.1	0.6				1.5	
		1	1	1	25	39	52	3	122		15	67	40				122	
	その他	7.1	5.4	4.0	9.3	14.0	17.2	5.9	10.0		8.8	3.0	12.2	31.7	5.6	29.3	9.6	
		34	60	58	140	244	306	45	887		14	64	789	20	21	81	785	
	小 計	7.5	5.7	4.3	12.3	19.5	23.7	6.4	13.1		18.2	6.5	14.9	31.7	6.7	29.3	12.8	
		36	63	63	184	339	421	49	1,155		29	139	967	20	25	81	1,049	
教育関連	予備校・進学塾	19.0	15.2	1.9	4.3	5.0	2.5	9.3	6.3			8.6			6.4	0.7	6.5	
		91	169	27	65	87	45	71	555			555			24	2	529	
	各種学校	1.0	0.3			0.1	0.1	0.5	0.2				0.2		1.1	0.4	0.1	
		5	3			1	1	4	14			14			4	1	9	
	小 計	20.1	15.4	1.9	4.3	5.1	2.6	9.8	6.4			8.8			7.5	1.1	6.6	
		96	172	27	65	88	46	75	569			569			28	3	538	
求人	求人		0.1	0.1	0.3	0.6	0.1	16.3	1.6			0.1	2.2	1.6	5.9	1.1	1.5	
			1	2	4	11	2	125	145			3	141	1	22	3	120	
金融・保険	銀行・証券・保険等	2.3	3.0	0.8	0.2	0.7	1.5	1.7	1.3			2.4	0.9		1.1	0.4	1.3	
		11	33	12	3	13	26	13	111			52	59		4	1	106	
その他	上記以外のもの	0.2	0.1	0.3	0.1	1.4			0.4		14.5		0.2		1.1		0.4	
		1	1	5	1	25			33		23		10		4		29	
合 計		100.0	100.0	100.0	100.0	100.0	100.0	100.0	100.0		100.0	100.0	100.0	100.0	100.0	100.0	100.0	
		478	1,114	1,458	1,502	1,737	1,779	765	8,833	7	159	2,130	6,474	63	374	276	8,183	